

Mobilbagger

A 918

Litronic®

Generation

6

Einsatzgewicht

17.600 – 19.800 kg

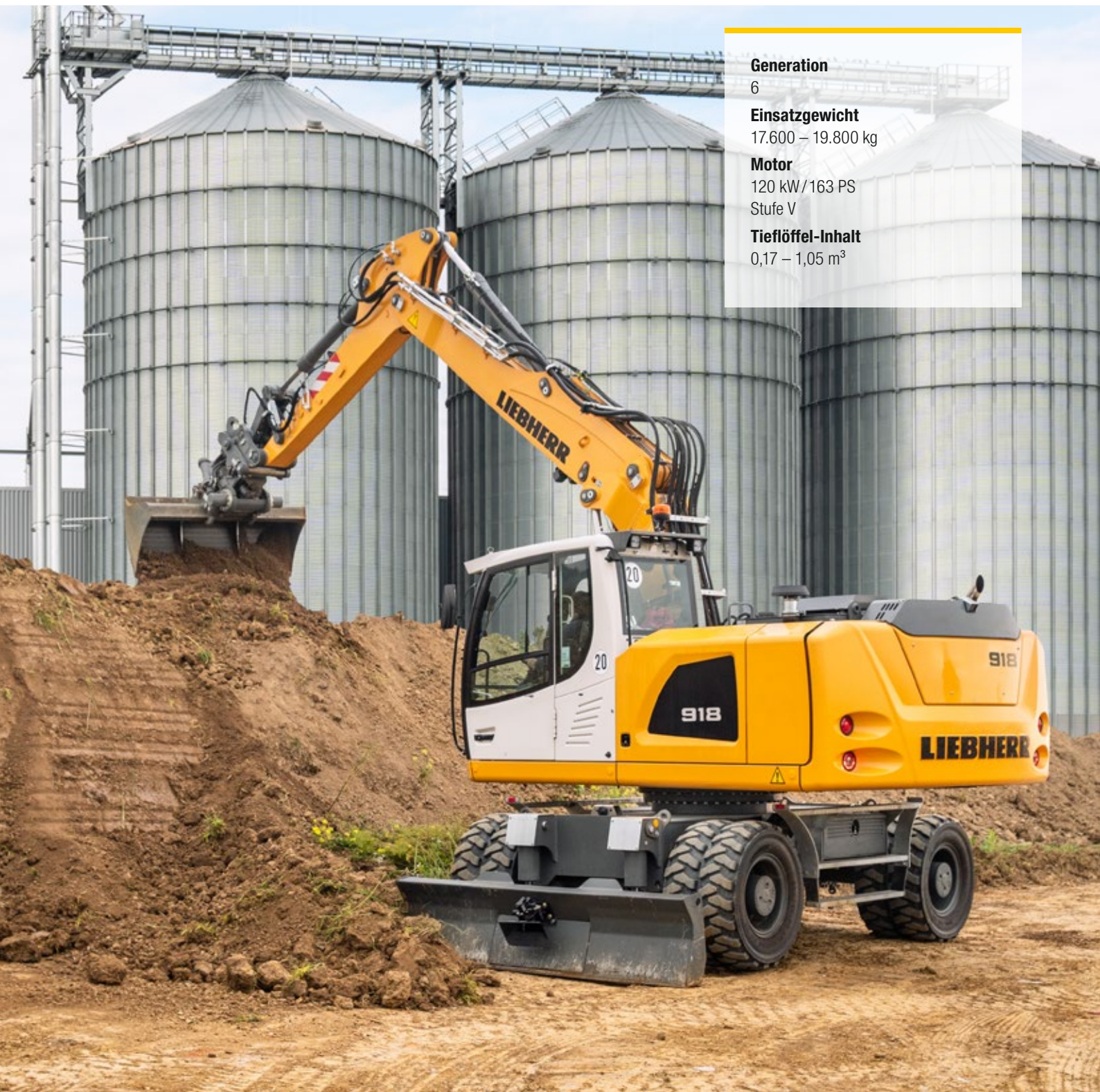
Motor

120 kW / 163 PS

Stufe V

Tieflöffel-Inhalt

0,17 – 1,05 m³



LIEBHERR

Leistungsfähigkeit

Langfristig stabile Kraft,
Stärke und Präzision

Wirtschaftlichkeit

Lohnende Investition – Ein Optimum
an Wirtschaftlichkeit & Umweltschutz

Einsatzgewicht

17.600 – 19.800 kg

Motor

120 kW/163 PS

Stufe V

Tieflöffel-Inhalt

0,17 – 1,05 m³



Zuverlässigkeit

Kompetenz, Beständigkeit, Innovation –
Erfahrung, die sich bewährt

Komfort

Komfortabler Vorsprung –
Mehr Arbeitsqualität mit Wohlgefühlcharakter

Wartungsfreundlichkeit

Starker Service – Starker Partner
Die Beste Art der Versorgung



Leistungsfähigkeit



Langfristig stabile Kraft, Stärke und Präzision

Klassische Erdbewegung, Verkehrswegebau oder Kanal- und Rohrleitungsarbeiten werden täglich von Liebherr-Mobilbaggern mühelos durchgeführt. Ihre dauerhafte Kraft, Geschwindigkeit und Präzision tragen zum Erfolg jeder Baustelle bei.

Höchstmaß an Arbeitsleistung

Leistungsstärke

Der intelligente Aufbau des Oberwagens und die getrennte Lagerung der Hubzylinder ermöglichen eine überragende Tragfähigkeit. Im Nahbereich erreicht der A 918 Litronic sogar das Traglast-Niveau der nächsthöheren Maschinenklasse und bietet so mehr Leistungsreserven für jede Baustelle.

Arbeitsgeschwindigkeit

Über den MODE-Schalter kann die Geschwindigkeit der Maschine einfach an die verschiedenen Einsatzvarianten angepasst werden. Der Mobilbagger ermöglicht auch bei überlagerten Ausrüstungsbewegungen eine hohe Arbeitsgeschwindigkeit. Dadurch können Aushub-, Verfüll-, und Profilierungsaufgaben schneller abgeschlossen werden.

Liebherr-Reifen

Die Zwillingsreifen ohne Zwischenring und mit versetzt montierten Stollen tragen zu erhöhten Standsicherheiten beim Arbeiten bei. Außerdem sorgt der erhöhte Reifenluftdruck dafür, dass die Maschine beim Fahren weniger aufgeschaukelt wird. Eine höhere Traktion auf weichen Böden und geringerer Bodendruck werden durch größere Aufstandsflächen der Liebherr-Reifen erreicht. Die Selbstreinigungseigenschaften vermeiden zusätzlich starke Verschmutzungen der Fahrbahn schon nach wenigen Metern.



Exaktes Arbeiten

Präzise arbeiten

Die serienmäßigen Joysticks mit Proportionalsteuerung sowie die außergewöhnliche Feinfühligkeit des Hydrauliksystems ermöglicht präzises Arbeiten bei hohen Geschwindigkeiten und parallelen Bewegungen. So kann der Maschinenführer nicht nur bei reduzierter Geschwindigkeit sondern auch bei maximaler Leistungsabgabe der Maschine in kurzer Zeit anspruchsvollste Aufgaben erfüllen.

Automatische Arbeitsbremse

Die automatische Arbeitsbremse sorgt dafür, dass ein manuelles Betätigen des Bremspedals nicht mehr notwendig ist und führt so zu einer entspannten Bedienung der Maschine. Befindet sich das Gaspedal in einem neutralen Zustand und die Maschine ist im Stillstand, so fällt automatisch die Arbeitsbremse ein. Dies führt besonders bei Einsätzen mit einem häufigen Versetzen des Baggers zu schnelleren Arbeitsprozessen und erhöht die Sicherheit für Mensch und Maschine. Darüber hinaus kann die automatische Arbeitsbremse mit der automatischen Pendelachsverriegelung gekoppelt werden. Befindet sich die Maschine im Arbeitseinsatz, so verriegelt die Pendelachse automatisch und sorgt so für eine optimale Standsicherheit.

Fahrtrieb

- Hohe Zugkraft für schnelle Beschleunigung und hohe Motorleistung für hohe Endgeschwindigkeit am Berg
- Reduziert die unproduktive Fahrzeit zwischen den Einsatzorten und auf der Baustelle
- Schneller am Ziel – Schneller produktiv

Grabkraft

- Hohe Reiß- und Losbrechkraft in der Praxis
- Für dauerhaft hohe Grableistung auch in harten Böden
- Mehr Grabkraft für schnellere Ergebnisse

Joysticklenkung

- Mit der optionalen Joysticklenkung kann der Fahrer den Mobilbagger proportional mit dem Mini-Joystick lenken
- Arbeits- und Fahrbewegungen können gleichzeitig ohne Umgreifen der Hände ausgeführt werden
- Effizientere Bedienung für mehr Produktivität

Wirtschaftlichkeit



Lohnende Investition – Ein Optimum an Wirtschaftlichkeit & Umweltschutz

Niedriger Kraftstoffverbrauch, reduzierte Emissionen bei gleichbleibender Leistung erhöhen die Produktivität um das Maximum. Mithilfe von einem Liebherr-Produktivlöffel, einem kraftstoffsparenden Liebherr-Hydrauliköl oder einem Liebherr-Schnellwechselsystem kann die Effizienz des Mobilbaggers zusätzlich um ein vielfaches gesteigert werden.

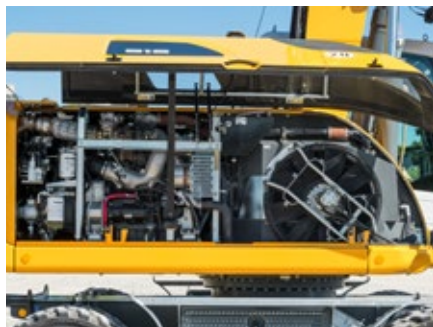
Höchste Effizienz

Wartungsarmes SCRT

Für die Abgasstufe V setzt Liebherr auf ein neu entwickeltes SCRT-System bestehend aus einem SCR-Katalysatorsystem und einem serienmäßigen Partikelfilter. Damit schützt der Motor Mensch, Umwelt und deren Ressourcen durch einen geringen Kraftstoffverbrauch sowie reduzierte Emissionen und hält dabei die strengen gesetzlichen Emissionsvorschriften ein.

Leerlaufautomatik und Motorabschaltung

Die serienmäßige Leerlaufautomatik senkt die Motordrehzahl auf Leerlaufniveau, sobald die Hand vom Joystick genommen und somit keine hydraulische Funktion aktiviert wird. Die Näherungssensoren in den Kreuzschalthebeln aktivieren die ursprüngliche Motordrehzahl, sobald sich die Hand dem Hebel wieder annähert. Somit steht die vorherige Drehzahl wieder sofort zur Verfügung. Dadurch ergibt sich neben der Kraftstoffeinsparung auch eine Reduzierung der Geräuschkentwicklung. Mit der optional verfügbaren automatischen Motorabschaltung können die Betriebskosten weiter gesenkt werden.



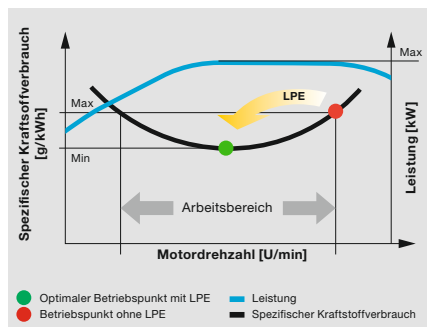
Erhöhte Produktivität

Liebherr-Anbauwerkzeuge und LIKUFIX

Um die Produktivität der Baumaschinen zu steigern, bietet Liebherr eine breite Auswahl an Anbauwerkzeugen für die unterschiedlichsten Einsatzbereiche an. Zudem können die Hydraulikbagger mit einem vollhydraulischen Liebherr-Schnellwechselsystem LIKUFIX ausgestattet werden. Die Kombination eines hydraulischen Schnellwechslers mit dem LIKUFIX-Kupplungsblock ermöglicht den schnellen und sicheren Wechsel von mechanischen und hydraulischen Anbauwerkzeugen von der Kabine aus. Dadurch wird die Auslastung im Schnitt um 30 % gesteigert.

Effiziente Verwaltung

LiDAT, das Liebherr eigene Datenübertragungs- und Ortungssystem, ermöglicht eine effiziente Verwaltung, Überwachung und Steuerung des gesamten Fuhrparks in Hinblick auf Maschinendatenerfassung, Datenanalyse, Fuhrparkmanagement und Service. Alle wichtigen Maschinendaten sind jederzeit über den Webbrowser einsehbar. LiDAT bietet Ihnen umfassende Dokumentation des Arbeitseinsatzes, erhöhte Verfügbarkeit durch kürzere Reparaturstillstandzeiten, schnelleren Support durch den Hersteller, raschere Erkennung von Belastungen/Überlastungen und dadurch eine Verlängerung der Maschinen-Lebensdauer sowie mehr Planungssicherheit in Ihrem Unternehmen.



Niedrige Emissionen und geringe Betriebskosten

- Einhaltung der Abgasstufe V durch innovatives SCRT-System
- Weniger Emissionen – Weniger Betriebskosten – Wirtschaftlicher Umweltschutz

Niedriger Kraftstoffverbrauch durch intelligente Maschinensteuerung

- Liebherr-Power-Efficiency (LPE) optimiert das Zusammenspiel der Antriebskomponenten in Hinblick auf den Wirkungsgrad
- LPE ermöglicht den Maschinenbetrieb im Bereich des niedrigsten spezifischen Kraftstoffverbrauchs für weniger Verbrauch und mehr Effizienz bei gleicher Leistung

Liebherr-Schnellwechselsystem LIKUFIX

- Schneller und sicherer Wechsel von mechanischen und hydraulischen Anbauwerkzeugen von der Kabine aus
- Steigerung der Maschinenauslastung auf bis zu 90 % durch erweiterte Einsatzmöglichkeiten
- Optische und akustische Überprüfung der korrekten Verriegelungslage des Werkzeuges am Schnellwechsler durch zwei Näherungssensoren

Zuverlässigkeit



Kompetenz, Beständigkeit, Innovation – Erfahrung, die sich bewährt

Zuverlässigkeit bietet Sicherheit. Sicherheit, die den Erfolg eines Projekts maßgeblich beeinflusst. Liebherr steht seit Jahrzehnten für Sicherheit – mit zuverlässigen Baumaschinen und kundenorientierten Vertriebs- und Servicepartnern. Damit eine Liebherr-Baumaschine das ist, was sie sein sollte: eine Investition, die sich lohnt.

Mehr Sicherheit

Elektronische Höhenbegrenzung

Bei Einsätzen mit überstehenden oder überhängenden Bauteilen im Arbeitsbereich können die Mobilbagger optional mit einer elektronischen Höhenbegrenzung ausgestattet werden. Die maximal zulässige Arbeitshöhe ist frei wählbar und stoppt die Ausrüstungsbewegung bei Erreichen der eingestellten Arbeitshöhe. Schäden an der Maschine und deren Umgebung können dadurch vermieden werden.

Rohrbruchsicherungen

Die serienmäßigen Rohrbruchsicherungen an Hub- und Stielzylinder verhindern ein unkontrolliertes Absinken der Ausrüstung und sorgen für maximale Sicherheit bei jedem Einsatz.

Hohe Maschinenverfügbarkeit

Qualität und Kompetenz

Unsere Produkterfahrung, das Verständnis für technische Umsetzung und die Rückmeldung von Kunden, Vertrieb und Service bilden die Basis für die Realisierung zukunftsweisender Ideen und prägen seit jeher unser Erfolgsrezept. Schlüsselkomponenten wie Elektronikbauteile, Drehkranz, Schwenkantrieb und Hydraulikzylinder werden in Eigenregie entwickelt und produziert. Unsere große Fertigungstiefe gewährleistet höchste Qualität und ermöglicht die optimale Abstimmung der Komponenten untereinander.

Robuste Bauweise

Sämtliche Stahlbauteile werden von Liebherr selbst konstruiert und gefertigt. Aus hochfesten Stahlblechen für härteste Anforderungen ausgelegt, resultieren daraus eine hohe Verwindungssteifigkeit und eine optimale Aufnahme der eingeleiteten Kräfte für eine lange Lebensdauer.



QPDM – Qualitäts- und Prozessdaten-Management

- QPDM ermöglicht die Erfassung, Dokumentation und Auswertung der Produktionsdaten
- Automatisierung von Dokumentations- und Prüfvorgängen
- Beherrschung hoher Stückzahlen bei gleichbleibend guter Qualität

Mehr Rücksicht – auch zur Seite

- Die serienmäßige Rückraum- und Seitenraumüberwachungskamera ermöglicht dem Fahrer stets optimale Sicht auf seinen Arbeitsbereich und das Umfeld der Maschine
- Großzügige Verglasung in Kombination mit zwei serienmäßigen Überwachungskameras sorgen für ein jederzeit sicheres Handling der Maschine

Hell und langlebig

- Die serienmäßigen LED-Rückleuchten sehen nicht nur gut aus, sie haben auch eine hohe Leuchtkraft und eine äußerst lange Lebensdauer
- Die vorderen LED-Begrenzungsleuchten sorgen für eine bessere Sichtbarkeit der Maschine im Straßenverkehr und so für mehr Sicherheit

Komfort



Komfortabler Vorsprung – Mehr Arbeitsqualität mit Wohlgefühlcharakter

Die zeitgemäße Liebherr-Fahrerkabine sorgt mit einem serienmäßig luftgefederten Fahrersitz mit Sitzheizung und Klimautomatik für Wohlfühlatmosphäre und bietet dadurch allerbeste Voraussetzungen für gesundes, konzentriertes und produktives Arbeiten. Die ergonomisch angeordneten Bedienelemente mit Touchscreen-Display vereinfachen die Bedienung des Mobilbaggers zusätzlich. Zu der umfangreichen Sicherheitsausstattung gehört der serienmäßige Überrollschutz (ROPS) der Kabine gemäß ISO 12117-2.

Erstklassige Kabine

Klimaautomatik

Durch intuitive Bedienung überzeugt die serienmäßige Klimaautomatik. Temperatur, Gebläseleistung und die verschiedenen Luftausströmer im Kopf-, Brust- und Fußbereich werden über das Touchdisplay eingestellt. Mit der Ein-Knopf-Funktion Entfrosten/Entfeuchten werden beschlagene Scheiben in kürzester Zeit wieder frei. Der Filter für die Kabinenluft läßt sich bequem und einfach von außen wechseln.

Radio mit Freisprecheinrichtung

Das optionale Liebherr-Radio ist MP3-fähig, verfügt über einen USB-Anschluss und kann als Schnittstelle für die integrierte Freisprecheinrichtung genutzt werden. Verbindet der Maschinenführer sein Smartphone via Bluetooth mit dem Radio, kann das Touchdisplay zur Steuerung der Anrufe genutzt werden. Damit erfolgt die gesamte mediale Steuerung, egal ob Radio, MP3 oder Handyanrufe, über eine zentrale Einheit, die mehr Übersichtlichkeit, Einfachheit und Komfort bietet.

Laufruhe

Durch den Einsatz von viskoelastischen Lagern, einer guten Schalldämmung sowie den laufruhigen Dieselmotoren von Liebherr sind Schallemission und Vibration auf ein Minimum reduziert.



Komfortable Bedienung

Joystick mit Proportionalsteuerung

Die 4-Wege-Mini-Joysticks ermöglichen unter anderem die Bedienung der Abstützung, des Anbauwerkzeugs sowie die Lenkung der Maschine ohne umgreifen der Hände. Je Joystick sind zwei Taster und ein Wippschalter verbaut. Diese erhöhen die Anzahl der Funktionalitäten zusätzlich. Das schlanke, ergonomische Design rundet das Bedienkonzept ab.

Bedieneinheit

Das große Touchdisplay bietet dem Fahrer eine schnelle und unkomplizierte Oberfläche, auf der alle Informationen für die Arbeit mit der Maschine bereit stehen. Eine flache und intuitive Menüführung sorgt für ein schnelles Verständnis und eine hochproduktive Nutzung. Warum kompliziert wenn es auch einfach geht.

Detaillösungen

Zahlreiche Detaillösungen bieten des Weiteren Komfort und steigern die Effizienz. Wahlweise stehen zwei unterschiedliche Lenkrad-Versionen zur Verfügung: für regelmäßige Tiefbauarbeiten empfiehlt sich das dünne Lenkrad für eine bessere Sicht auf den Arbeitsbereich. Das wartungsfreie Abstützplanierschild verfügt über keinerlei Schmierstellen, somit entfällt das zeitaufwändige Abschmieren.

Betankung

- Mit der optionalen Betankungspumpe kann die Maschine direkt aus einem Kraftstoffbehälter betankt werden
- Kabelfernbedienung und Abschalt-Automatik bei vollem Tank für mehr Komfort und kurze Tankzeiten
- Auftanken – einfach, schnell und sicher

Fahrersitz mit verstellbaren Armlehnen

- Hoher Sitzkomfort durch einstellbare Dämpferhärte, blockierbare Horizontalfederung, pneumatische Lendenwirbelstütze, Sitzheizung und passive Sitzklimatisierung für konzentriertes Arbeiten
- Individuelle Einstellmöglichkeiten von Armlehnen, Sitzkissentiefe, Sitzneigung und Kopfstütze für gesundes Arbeiten

Intuitive Bedienung

- Darstellung der Maschinendaten und des Kamerabilds auf der 7" großen Anzeigeeinheit mit Touchscreen und Direktzugriff über Menüleiste
- 20 frei belegbare Speicherplätze für Anbauwerkzeuge zur schnellen und einfachen Einstellung von Öldruck und Ölstrom auf Knopfdruck bei Werkzeugwechsel
- Schnellzugriffstasten können durch den Maschinenführer selbst mit häufig genutzten Menü-Punkten belegt werden

Wartungsfreundlichkeit



Starker Service – Starker Partner **Die beste Art der Versorgung**

Liebherr-Mobilbagger präsentieren sich nicht nur leistungsstark, robust, präzise und effizient, sondern überzeugen auch durch ihren serviceorientierten Maschinenaufbau. Die Wartung erfolgt schnell, einfach und sicher. Hierdurch werden Wartungskosten und Stillstandzeiten der Baumaschine auf ein Minimum reduziert.

Durchdachtes Wartungskonzept Ihr kompetenter Servicepartner

Serviceorientierter Maschinenaufbau

Der serviceorientierte Maschinenaufbau garantiert kurze Wartungszeiten und minimiert durch die Zeitersparnis die anfallenden Wartungskosten. Alle Wartungspunkte sind bequem vom Boden aus zugänglich und dank der großen und weit öffnenden Servicetüren leicht zu erreichen. Das optimierte Servicekonzept fasst einzelne Wartungspunkte zusammen und reduziert deren Anzahl auf ein Minimum. Servicearbeiten können so noch schneller und effizienter durchgeführt werden.

Hydrauliköle mit Mehrwert

Liebherr-Hydrauliköle erreichen eine Lebensdauer von 6.000 Betriebsstunden und mehr. Anstelle von festen Wechselintervallen bestimmt das Ergebnis der Ölanalyse (alle 1.000 Betriebsstunden oder nach einem Jahr) den Zeitpunkt des Ölwechsels. Das einzigartige Hydrauliköl Liebherr Hydraulic Plus erreicht sogar eine Lebensdauer von 8.000 Betriebsstunden und mehr – und reduziert gleichzeitig den Kraftstoffverbrauch um bis zu 5%. Ein weiterer Grund für die langen Wechselintervalle ist auch der vergleichsweise große Hydrauliktankinhalt. Der große Tankinhalt ermöglicht eine lange Ölberuhigungszeit. Eingeschlossene Luftteilchen können nach oben entweichen und werden nicht wieder angesaugt. Dies schont aber nicht nur das Hydrauliköl, es verlängert auch die Lebensdauer von Pumpen, Ventilen und Hydraulikleitungen.



Remanufacturing

Das Liebherr Reman-Programm bietet die kostengünstige Wiederaufbereitung von Komponenten nach höchsten industriellen Qualitätsstandards. Verschiedene Aufbereitungsstufen stehen zur Auswahl: Tauschkomponente, Generalüberholung oder Reparatur. Damit erhält der Kunde Komponenten in Originalteil-Qualität zu deutlich reduzierten Kosten.

Kompetente Beratung und Dienstleistung

Kompetente Beratung ist bei Liebherr selbstverständlich. Erfahrene Fachkräfte bieten Entscheidungshilfen für sämtliche spezifischen Anforderungen: einsatzorientierte Verkaufsberatung, Servicevereinbarungen, preiswerte Reparaturalternativen, Originalteilemanagement, sowie Ferndatenübertragung für Einsatzplanung und Flottenmanagement.

Absmieren beim Arbeiten

- Vollautomatische Zentralschmieranlage für Ausrüstung und Drehkranz
- Optional erweiterbar auf Verbindungs-lasche und Schnellwechsler
- Absmieren ohne Arbeitsunterbrechung für mehr Produktivität

Optimaler Servicezugang

- Große, weit öffnende und automatisch verriegelnde Servicetüren
- Motoröl-, Kraftstoff-, Luft- und Kabinenluftfilter sind bequem und sicher vom Boden aus zugänglich
- Der Ölstand im Hydrauliktank kann von der Kabine aus geprüft werden
- Kurze Servicezeiten für mehr Produktivität

Schneller Ersatzteil-Service

- 24 Stunden Lieferbereitschaft: Der Ersatzteilservice von Liebherr ist rund um die Uhr für unsere Händler im Einsatz
- Elektronischer Ersatzteilkatalog: Schnelle und zuverlässige Auswahl und Bestellung über das Liebherr Online-Portal
- Mit Online-Tracking kann der aktuelle Bearbeitungsstand Ihrer Bestellung jederzeit nachverfolgt werden

Mobilbagger A 918 Litronic im Überblick

Überlegene Technologie für höchste Leistungsfähigkeit und Wirtschaftlichkeit

- Liebherr-Dieselmotor nach Abgasstufe V
- Abgasnachbehandlung mit Liebherr-SCRT Technologie
- Load-Sensing-Steuerung
- Liebherr-Power-Efficiency (LPE)
- MODE-Auswahl (Sensitive, ECO, Power, Power-Plus)
- Sensorgesteuerte Leerlaufautomatik
- Schutzgitter engmaschig vor Kühleransaugung

Durchdachtes Wartungskonzept für höchste Produktivität

- Vollautomatische Zentralschmieranlage für Oberwagen und Ausrüstung
- Große, weit öffnende Servicetüren
- Zentrale Wartungspunkte vom Boden aus zugänglich
- Hydraulik-Absperrhahn
- Liebherr-Hydrauliköl, biologisch abbaubar (optional)
- Kabinenluftfilter bequem und einfach von außen zu wechseln
- Staukasten, links – abschließbar
- Erweiterte Werkzeugausrüstung (optional)





Ergonomisch gestalteter Fahrer- arbeitsplatz für höchsten Komfort

- Comfort- / Premium-Fahrersitz (optional)
- Klimaautomatik
- 7" große hochauflösende Bedieneinheit mit Touchscreen-Farbdisplay
- Schnellzugriffstasten
- Verstellbare Armlehnen
- Mitschwingende, ergonomisch geformte Joysticks
- Joysticklenkung (optional)
- Proportionalsteuerung mit 4-Wege-Mini-Joystick
- Großzügige Verglasung
- Komfortable Radiobedienung mit Freisprecheinrichtung
- Tool Control für Anbauwerkzeuge
- Schutzgitter vorne, verstellbar (optional)
- LED-Scheinwerfer (optional)
- Rück- und Seitenraumüberwachung

Optimal konzipierte und ausgelegte Ausrüstung für größtmögliche Zuverlässigkeit

- Verschiedene Auslegervarianten und Stiellängen
- Liebherr-Hydraulikzylinder
- Rohrbruchsicherungen für Hub- und Stielzylinder
- Überlastwarneinrichtung
- Lasthalteventile für Abstützylinder
- Höhenbegrenzung, elektronisch (optional)
- Liebherr-Schnellwechselsysteme (optional)
- Breite Auswahl an Liebherr-Anbauwerkzeugen (optional)

Technische Daten



Dieselmotor

Leistung nach ISO 9249	120 kW (163 PS) bei 1.800 min ⁻¹
Motortyp	D924 – FPT-Motor für Liebherr entwickelt
Bauart	4-Zylinder-Reihenmotor
Bohrung/Hub	104/132 mm
Hubraum	4,5 l
Arbeitsverfahren	4-Takt-Dieselmotor Common-Rail-Einspritzsystem Turbolader mit Ladeluftkühlung emissionsoptimiert
Luftfilter	Trockenluftfilter mit Vorabscheider, Haupt- und Sicherheitselement sensorgesteuert
Leerlaufautomatik	
Elektrische Anlage	
Betriebsspannung	24 V
Batterie	2 x 135 Ah / 12 V
Generator	Drehstrom 28 V / 140 A
Stufe V	
Schadstoff-Emissionswerte	gemäß Verordnung (EU) 2016/1628
Abgasreinigung	Liebherr-SCR-Technologie
Kraftstofftankinhalt	369 l
DEF-Tankinhalt	46 l



Kühlsystem

Dieselmotor	wassergekühlt Kompaktkühlanlage, bestehend aus Kühleinheit für Wasser, Hydrauliköl, Ladeluft mit stufenlosem, thermostatisch regeltem Lüfter, Lüfter zur Kühlerreinigung komplett wegklappbar
--------------------	--------------------------------------------------------------------------------------------------------------------------------------------------------------------------------------------------



Steuerung

Energieverteilung	über Steuerschieber mit integrierten Sicherheitsventilen, gleichzeitige und unabhängige Betätigung von Fahrwerk, Schwenkwerk und Arbeitsausrüstung
Betätigung	
Ausrüstung und Schwenkwerk	mit hydraulischer Vorsteuerung und proportional wirkenden Kreuzschalthebeln
Fahrwerk	mit elektroproportional wirkendem Fußpedal
Zusatzfunktionen	über Schalter oder elektroproportional wirkende Fußpedale
Proportionalsteuerung	proportional wirkende Geber auf den Kreuzschalthebeln für hydraulische Zusatzfunktionen



Hydraulikanlage

Hydraulikpumpe	
für Ausrüstung und Fahrwerk	Liebherr-Axialkolben-Verstellpumpe
Fördermenge max.	300 l/min.
Betriebsdruck max.	350 bar
Pumpenregelung und -steuerung	Liebherr-Synchron-Comfort-System (LSC) mit elektronischer Grenzlastregelung, Druckabschneidung, Bedarfsstromsteuerung, Schwenkreis-Priorität und -Momentenregelung
Hydrauliktankinhalt	155 l
Hydrauliksysteminhalt	max. 350 l
Filterung	1 Filter im Rücklauf mit integriertem Feinstfilterbereich (5 µm)
MODE-Auswahl	Anpassung der Motor- und Hydraulikleistung über Mode-Vorwahl an die jeweiligen Einsatzbedingungen z. B. für besonders wirtschaftliches und umweltfreundliches Arbeiten oder für max. Grableistung und schwere Einsätze
S (Sensitive)	Mode für besonders feinfühliges Arbeiten oder Heben von Lasten
E (Eco)	Mode für besonders wirtschaftliches und umweltschonendes Arbeiten
P (Power)	Mode für hohe Leistung bei geringem Kraftstoffverbrauch
P+ (Power-Plus)	Mode für höchste Leistung und für sehr schwere Einsätze, für Dauerbetrieb geeignet
Drehzahl- und Leistungseinstellung	stufenlose Anpassung der Motor- und Hydraulikleistung über die Drehzahl
Option	Tool Control: 20 fest einstellbare Fördermengen und Drücke für optionale Anbaugeräte im Display anwählbar



Schwenkwerk

Antrieb	Liebherr-Axialkolbenmotor mit integriertem Bremsventil und Momentensteuerung, Liebherr-Planetengeräte
Drehkranz	Liebherr, innenverzahnter, abgedichteter Kugeldrehkranz
Oberwachen Drehzahl	0 – 10,0 min ⁻¹ stufenlos
Schwenkmoment	54 kNm
Feststellbremse	nasse Lamellen (negativ wirkend)
Option	Positionierschwenkbremse, pedalbetätigt Drehwerksbremse, Comfort



Fahrerkabine

Kabine	ROPS-Sicherheitskabinenstruktur (Überrollschutz) mit Frontscheibe einzeln oder mit Unterteil unter Dach einschiebbar, im Dach integrierte Arbeitsscheinwerfer, Tür mit Schiebefenster (beidseitig zu öffnen), große Stau- und Ablagemöglichkeiten, schwingungsabsorbierende Lagerung, Schalldämmung, getöntes Verbund-sicherheitsglas (VSG), separate Sonnenrollos für Dach- und Frontscheibe
Fahrersitz Standard	luftgefederter Fahrersitz mit dreidimensional verstellbaren Armlehnen, Kopfstütze, Beckengurt, Sitzheizung, manueller Gewichtseinstellung, verstellbarer Sitzkissenneigung und -länge und mechanischer Lendenwirbelunterstützung
Fahrersitz Comfort (Option)	zusätzlich zu Fahrersitz Standard: blockierbare Horizontalfederung, automatische Gewichtseinstellung, einstellbare Dämpferhärte, pneumatische Lendenwirbelunterstützung und passive Sitzklimatisierung mit Aktivkohle
Fahrersitz Premium (Option)	zusätzlich zu Fahrersitz Comfort: aktive elektronische Gewichtseinstellung (automatische Nachjustierung), pneumatische Niederfrequenzfederung und aktive Sitzklimatisierung mit Aktivkohle und Ventilator
Steuerung	Joysticks mit den Steuerkonsolen und Sitz schwingend, klappbare linke Steuerkonsole
Bedienung und Anzeige	große hochauflösende Bedieneinheit, selbsterklärend, mit Touchscreen-Farbdisplay, video-tauglich, vielseitige Einstell-, Kontroll- und Überwachungsmöglichkeiten wie z. B. Klimaregung, Kraftstoffverbrauch, Maschinen- und Werkzeugparameter
Klimatisierung	Klimaautomatik, Umluftfunktion, Schnellent-eisung und -entfeuchtung auf Knopfdruck, Lüftungsklappen über Menü bedienbar; Umluft- und Frischluftfilter einfach zu wechseln und von außen zugänglich; Heizkühl-Aggregat, ausgelegt für extreme Außentemperaturen; die Rege-lung erfolgt abhängig von der Sonneneinstrah-lung, Innen- und Außentemperatur (länder-abhängig)
Kältemittel	R134a
Treibhauspotenzial	1.430
Menge bei 25 °C	1.300 g
CO ₂ -Äquivalent	1,859 t
Vibrationsemission*	
Hand-Arm-Vibrationen	< 2,5 m/s ²
Ganzkörper-Vibrationen	< 0,5 m/s ²
Messunsicherheit	gemäß Norm EN 12096:1997

Unterwagen

Antrieb	Zweigang-Lastschaltgetriebe und elektrisch betätigter Kriechgang, Liebherr-Axialkolben-motor mit beidseitig wirkendem Bremsventil
Zugkraft	127 kN
Fahrgeschwindigkeit	0 – 3,5 km/h stufenlos (Kriechgang Gelände) 0 – 7,0 km/h stufenlos (Gelände) 0 – 13,0 km/h stufenlos (Kriechgang Straße) 0 – 20,0 km/h stufenlos (Straße) 0 – max. 37,0 km/h Speeder (Option)
Fahrbetrieb	automotives Fahren mit Gaspedal, Geschwindigkeitsregel-funktion: Fahrpedalstellung stufenlos speicherbar, im Gelände und bei Straßenfahrt
Achsen	manuell oder automatisch betätigte hydraulische Arretierung der Pendel-Lenkachse
Betriebsbremse	2-Kreis-Bremsanlage mit Druckspeicher; nasse, spielarme Lamellenbremse
Automatische Arbeitsbremse	Automatikfunktion bei Anfahrt (Betätigung Fahrpedal) und Stillstand der Maschine (Verriegelung); die Arbeitsbremse fällt automatisch ein – Koppelung mit automatischer Pendelachsverriegelung möglich
Feststellbremse	nasse Lamellen (negativ wirkend)
Abstützvarianten	Abstützplanierschild hinten (während der Fahrt verstellbar) Abstützplanierschild hinten + Prätzen vorne Prätzen hinten + Abstützplanierschild vorne Prätzen hinten + vorne
Option	EW-Unterwagen 2,75 m breit



Arbeitsausrüstung

Bauart	höchste Stahlbleche an hochbelasteten Stellen für härteste Anforderungen. Aufwendige und stabile Lagerung von Ausrüstung und Zylindern
Hydraulikzylinder	Liebherr-Zylinder mit Spezialdichtungs- und Führungssystem sowie je nach Zylinderart mit Endlagendämpfung
Lagerstellen	abgedichtet und wartungsarm

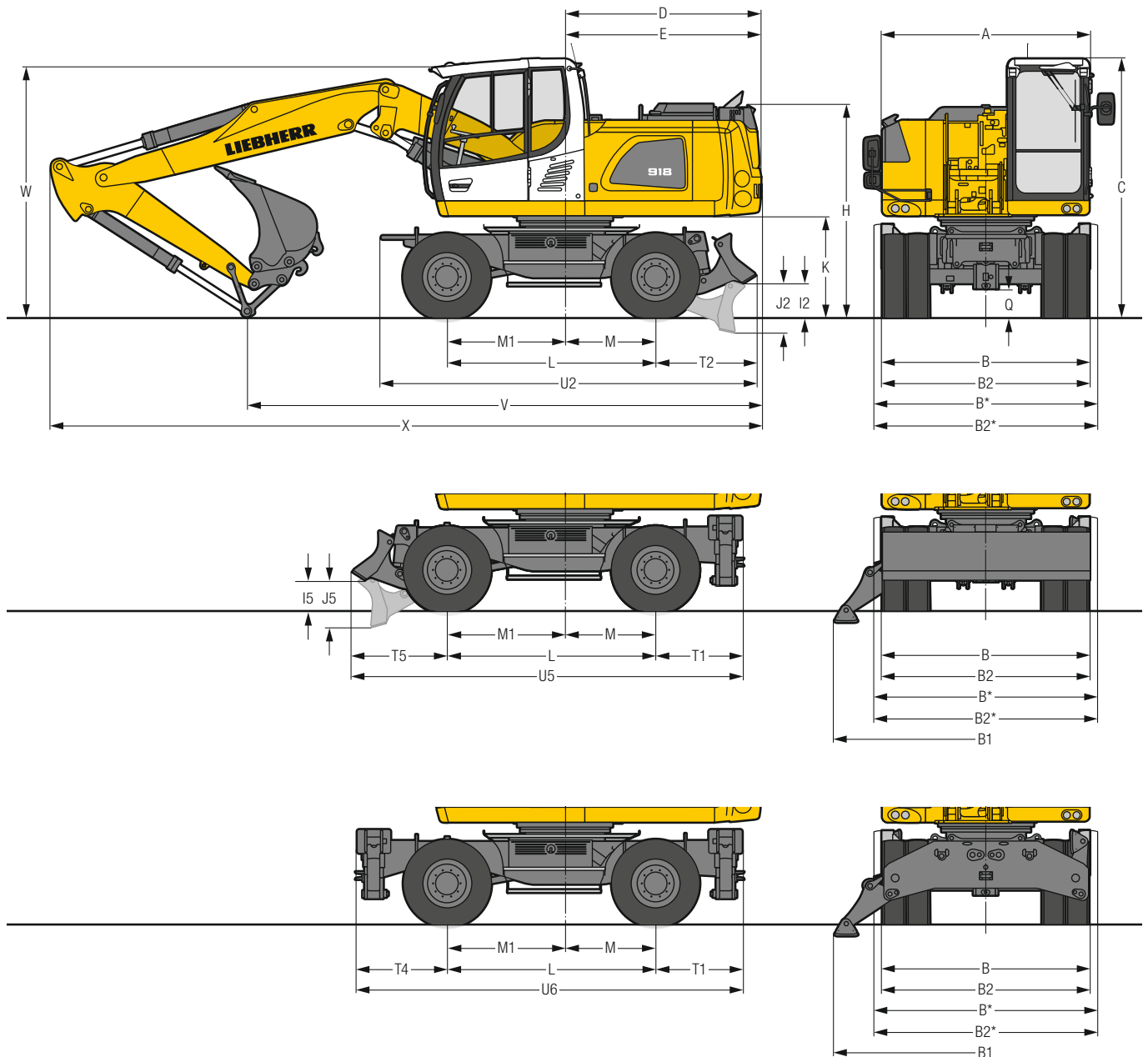


Gesamtmaschine

Schmierung	Liebherr-Zentralschmieranlage für Oberwagen und Ausrüstung, vollautomatisch
Schallemission	
ISO 6396	L _{PA} (in Fahrerkabine) = 71 dB(A)
2000/14/EG	L _{WA} (außen) = 101 dB(A)

* zur Gefährdungsbeurteilung gemäß 2002/44/EG siehe ISO/TR 25398:2006

Abmessungen



	mm
A	2.525
B	2.550
B*	2.750
B1	3.695
B2	2.550
B2*	2.750
C	3.160
D	2.380
E	2.380
H	2.610
I2	420
I5	380
J2	605
J5	585
K	1.230
L	2.540
M	1.100
M1	1.440
Q	350
T1	1.047
T2	1.230
T4	1.097
T5	1.155
U2	4.575
U5	4.745
U6	4.685

* EW-Unterwagen

E = Heckschwenkradius

Bereifung 10.00-20

Löffel- stiel	Verstellausleger 5,25 m			Monoblockausleger abgewinkelt 5,30 m		
	Schild hinten	Pratzen hinten + Schild vorne	Pratzen hinten + vorne	Schild hinten	Pratzen hinten + Schild vorne	Pratzen hinten + vorne
m	mm	mm	mm	mm	mm	mm
V	2,05	6.650	6.650	6.650	6.500	6.500
	2,25	6.350	6.350	6.350	6.100	6.100
	2,45	6.000	6.000	6.000	5.800	5.800
2,65	5.900	5.900	5.900	5.650	5.650	5.650
W	2,05	3.100	3.100	3.100	3.250	3.250
	2,25	3.100	3.100	3.100	3.250	3.250
	2,45	3.050	3.050	3.050	3.200	3.200
2,65	3.150	3.150	3.150	3.250	3.250	3.250
X	2,05	8.700	8.700	8.700	8.750	8.750
	2,25	8.650	8.650	8.650	8.750	8.750
	2,45	8.650	8.650	8.650	8.700	8.700
2,65	8.650	8.650	8.650	8.750	8.750	8.750

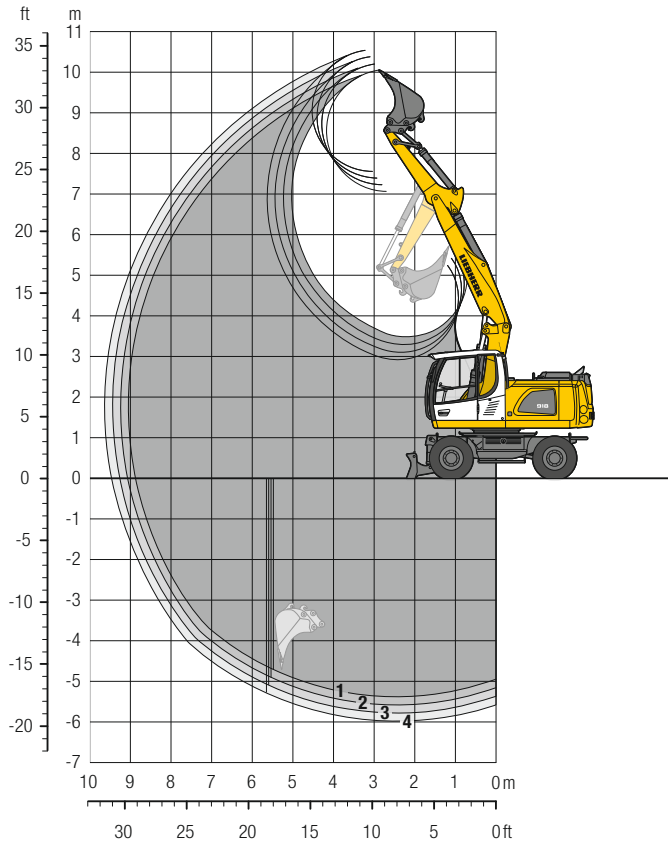
Löffel- stiel	Verstellausleger seitlich verstellbar 5,00 m		
	Schild hinten	Pratzen hinten + Schild vorne	Pratzen hinten + vorne
m	mm	mm	mm
V	2,05	7.000	7.000
	2,25	6.650	6.650
	2,45	6.100	6.100
2,65	5.750	5.750	5.950*
W	2,05	3.250	3.250
	2,25	3.250	3.250
	2,45	3.200	3.200
2,65	3.200	3.200	3.200*
X	2,05	8.500	8.500
	2,25	8.400	8.400
	2,45	8.400	8.400
2,65	8.450	8.450	8.600*

Ausrüstung dargestellt über Lenkachse

* Ausrüstung über Starrachse, da günstigere Transportstellung

W = max. Bodenabstand inkl. ca. 150 mm Verschlauchung

Tieföffel-Ausrüstung mit Verstellausleger 5,25 m



Grabkurven

mit Schnellwechsler		1	2	3	4
Löffelstiellänge	m	2,05	2,25	2,45	2,65
Max. Grabtiefe	m	5,40	5,60	5,80	6,00
Max. Reichweite auf Grundniveau	m	8,90	9,10	9,30	9,50
Max. Ausschütthöhe	m	7,05	7,25	7,40	7,55
Max. Reichhöhe	m	10,05	10,25	10,40	10,55
Min. vorderer Schwenkradius	m	2,64	2,71	2,78	2,85

Grabkräfte

ohne Schnellwechsler		1	2	3	4
Max. Reißkraft (ISO 6015)	kN	87,2	81,3	76,3	71,8
	t	8,9	8,3	7,8	7,3
Max. Losbrechkraft (ISO 6015)	kN	99,4	99,4	99,4	99,4
	t	10,1	10,1	10,1	10,1

Max. Losbrechkraft mit Aufreißlöffel 125,7 kN (12,8 t)

Einsatzgewicht

Das Einsatzgewicht beinhaltet die Grundmaschine mit 8-fach Bereifung und Zwischenringen, Verstellausleger 5,25 m, Löffelstiel 2,45 m, Schnellwechsler SWA 33 und Tieföffel 1.050 mm / 0,80 m³.

Unterwagenvarianten	Gewicht (kg)
A 918 Litronic mit Schild hinten	17.600
A 918 Litronic mit Pratzen hinten + Schild vorne	18.500
A 918 Litronic mit Pratzen hinten + vorne	18.700
A 918 EW Litronic mit Schild hinten	17.700
A 918 EW Litronic mit Pratzen hinten + Schild vorne	18.600

Tieföffel Standsicherheit (Sicherheit 75% nach ISO 10567* eingerechnet)

Schnittbreite	Inhalt nach ISO 7451 ¹⁾	Gewicht	nicht abgestützt				Schild hinten, abgestützt				Pratzen hinten + Schild vorne, abgestützt				Pratzen hinten + vorne, abgestützt				EW nicht abgestützt				EW Schild hinten, abgestützt				EW Pratzen hinten + Schild vorne, abgestützt							
			Stiellänge (m)				Stiellänge (m)				Stiellänge (m)				Stiellänge (m)				Stiellänge (m)				Stiellänge (m)				Stiellänge (m)							
mm	m³	kg	2,05	2,25	2,45	2,65	2,05	2,25	2,45	2,65	2,05	2,25	2,45	2,65	2,05	2,25	2,45	2,65	2,05	2,25	2,45	2,65	2,05	2,25	2,45	2,65	2,05	2,25	2,45	2,65	2,05	2,25	2,45	2,65
500 ²⁾	0,30	290	■	■	■	■	■	■	■	■	■	■	■	■	■	■	■	■	■	■	■	■	■	■	■	■	■	■	■	■	■	■		
650 ²⁾	0,42	350	■	■	■	■	■	■	■	■	■	■	■	■	■	■	■	■	■	■	■	■	■	■	■	■	■	■	■	■	■	■		
850 ²⁾	0,60	400	■	■	■	■	■	■	■	■	■	■	■	■	■	■	■	■	■	■	■	■	■	■	■	■	■	■	■	■	■	■		
1.050 ²⁾	0,80	480	■	■	■	■	■	■	■	■	■	■	■	■	■	■	■	■	■	■	■	■	■	■	■	■	■	■	■	■	■	■		
1.250 ²⁾	0,95	530	■	Δ	Δ	Δ	■	■	■	■	■	■	■	■	■	■	■	■	■	■	■	■	■	■	■	■	■	■	■	■	■	■		
500 ³⁾	0,30	320	■	■	■	■	■	■	■	■	■	■	■	■	■	■	■	■	■	■	■	■	■	■	■	■	■	■	■	■	■	■		
650 ³⁾	0,42	380	■	■	■	■	■	■	■	■	■	■	■	■	■	■	■	■	■	■	■	■	■	■	■	■	■	■	■	■	■	■		
850 ³⁾	0,60	450	■	■	■	■	■	■	■	■	■	■	■	■	■	■	■	■	■	■	■	■	■	■	■	■	■	■	■	■	■	■		
1.050 ³⁾	0,80	540	■	■	■	■	■	■	■	■	■	■	■	■	■	■	■	■	■	■	■	■	■	■	■	■	■	■	■	■	■	■		
1.250 ³⁾	0,95	590	■	Δ	Δ	Δ	■	■	■	■	■	■	■	■	■	■	■	■	■	■	■	■	■	■	■	■	■	■	■	■	■	■		
500 ⁴⁾	0,32	270	■	■	■	■	■	■	■	■	■	■	■	■	■	■	■	■	■	■	■	■	■	■	■	■	■	■	■	■	■	■		
650 ⁴⁾	0,45	330	■	■	■	■	■	■	■	■	■	■	■	■	■	■	■	■	■	■	■	■	■	■	■	■	■	■	■	■	■	■		
850 ⁴⁾	0,65	380	■	■	■	■	■	■	■	■	■	■	■	■	■	■	■	■	■	■	■	■	■	■	■	■	■	■	■	■	■	■		
1.050 ⁴⁾	0,85	460	■	■	■	■	■	■	■	■	■	■	■	■	■	■	■	■	■	■	■	■	■	■	■	■	■	■	■	■	■	■		
1.250 ⁴⁾	1,05	500	Δ	Δ	Δ	Δ	■	■	■	■	■	■	■	■	■	■	■	■	■	■	■	■	■	■	■	■	■	■	■	■	■	■		

* mit Sicherheit (75% der statischen Kipplast oder 87% der hydr. Hubkraft) bei max. Reichweite ohne Schnellwechsler, 360° schwenkbar bei geschlossener Pendelachse

¹⁾ vergleichbar mit SAE (gehäuft)

²⁾ Tieföffel mit Zähnen ³⁾ Tieföffel mit Zähnen in HD-Version ⁴⁾ Tieföffel mit Schneide (auch als HD-Version verfügbar)

Tieföffel mit 500 mm Schnittbreite mit eingeschränkter Grabtiefe

maximal zulässiges Materialgewicht ■ = ≤ 1,8 t/m³, ■ = ≤ 1,5 t/m³, Δ = ≤ 1,2 t/m³, – = nicht zulässig

Tragfähigkeit mit Verstellausleger 5,25 m

Stiel 2,05 m

m	Unterwagen abgestützt		3,0 m		4,5 m		6,0 m		7,5 m		m
	hinten	vorne									
9,0	Schild Pratzen Pratzen	Schild Pratzen									
7,5	Schild Pratzen Pratzen	Schild Pratzen			4,1* 4,1*	4,1* 4,1*					2,7* 2,7*
6,0	Schild Pratzen Pratzen	Schild Pratzen			4,1* 5,3* 5,3*	4,1* 5,3* 5,3*	3,0 3,3 3,9*	3,9*			2,7* 2,4* 2,4*
4,5	Schild Pratzen Pratzen	Schild Pratzen	8,4 8,9*	8,9* 8,9*	4,7 5,1	6,5* 6,5*	3,0 3,3	4,7 5,4*			2,1 2,3* 2,3*
3,0	Schild Pratzen Pratzen	Schild Pratzen	8,0 8,9	11,3* 11,3*	4,5 5,0	7,0 7,6*	3,0 3,3	4,7 5,8*	1,9 2,1	3,2 3,4*	1,8 2,0
1,5	Schild Pratzen Pratzen	Schild Pratzen	7,9 8,7	11,6* 11,6*	4,5 4,9	6,9 8,4*	2,9 3,2	4,6 6,1*	1,9 2,1	3,1 4,4*	1,7 1,9
0	Schild Pratzen Pratzen	Schild Pratzen	7,6 8,6	13,1* 13,1*	4,3 4,8	7,0 8,5*	2,7 3,0	4,4 6,2*	1,8 2,0	3,0 3,4*	1,8 2,0
-1,5	Schild Pratzen Pratzen	Schild Pratzen	7,3 8,3	13,6 13,9*	4,1 4,5	6,9 8,7*	2,5 2,8	4,3 6,2*			1,9 2,2
-3,0	Schild Pratzen Pratzen	Schild Pratzen	7,1 8,1	13,6 14,0*	3,8 4,2	6,6 8,0*	2,4 2,7	3,8* 3,8*			2,4 2,7
-4,5	Schild Pratzen Pratzen	Schild Pratzen	14,0* 14,0*	14,0* 14,0*	6,8 8,0*	8,0* 8,0*	3,8* 3,8*				3,7* 3,7*

Stiel 2,25 m

m	Unterwagen abgestützt		3,0 m		4,5 m		6,0 m		7,5 m		m
	hinten	vorne									
9,0	Schild Pratzen Pratzen	Schild Pratzen									
7,5	Schild Pratzen Pratzen	Schild Pratzen									2,4* 2,4*
6,0	Schild Pratzen Pratzen	Schild Pratzen									2,4* 2,4*
4,5	Schild Pratzen Pratzen	Schild Pratzen	6,9* 6,9*	6,9* 6,9*	4,7 5,1	6,3* 6,3*	3,0 3,3	4,7 5,2*			2,0 2,1*
3,0	Schild Pratzen Pratzen	Schild Pratzen	8,1 8,9	11,5* 11,5*	4,5 5,0	7,0 7,5*	3,0 3,3	4,7 5,7*	1,9 2,2	3,2 3,8*	1,7 1,9
1,5	Schild Pratzen Pratzen	Schild Pratzen	7,9 8,7	11,4* 11,4*	4,5 4,9	6,9 8,3*	2,9 3,2	4,6 6,1*	1,9 2,1	3,1 4,6	1,7 1,9
0	Schild Pratzen Pratzen	Schild Pratzen	7,7 8,7	12,9* 12,9*	4,3 4,8	7,0 8,5*	2,7 3,0	4,5 6,1*	1,8 2,0	3,0 4,5*	1,7 1,9
-1,5	Schild Pratzen Pratzen	Schild Pratzen	7,3 8,3	13,5 13,8*	4,1 4,5	6,9 8,6*	2,5 2,8	4,3 6,2*			1,8 2,1
-3,0	Schild Pratzen Pratzen	Schild Pratzen	7,2 8,1	13,7 14,2*	3,8 4,2	6,6 8,4*	2,4 2,7	4,2 4,5*			2,3 2,5
-4,5	Schild Pratzen Pratzen	Schild Pratzen	14,1* 14,2*	14,2* 14,2*	6,8 8,4*	8,4* 8,4*	4,3 4,5*	4,5*			3,7* 3,7*

 Höhe  360° schwenkbar  über Längsrichtung  max. Reichweite * begrenzt durch hydr. Hubkraft

Die Traglastwerte sind am Lasthaken des Liebherr-Schnellwechslers SWA 33 ohne Grabwerkzeuge in Tonnen (t) angegeben und gelten auf festem, ebenem Untergrund bei geschlossener Pendelachse. Die Werte quer zum Unterwagen sind 360° schwenkbar. Die Werte längs zum Unterwagen (+/- 15°) sind im nicht abgestützten Zustand über die Lenkachse und im abgestützten Zustand über die Starrachse angegeben. Die Werte gelten bei optimaler Stellung des Verstellzylinders. Die angegebenen Traglastwerte basieren auf der ISO 10567 und betragen max. 75% der statischen Kipplast oder 87% der hydraulischen Hubkraft, oder sind begrenzt durch die zulässige Traglast des Lasthakens am Schnellwechsler (max. 5 t). Bei demontiertem Schnellwechsler können sich die Traglasten um bis zu 110 kg erhöhen.

Gemäß der harmonisierten Europäischen Norm EN 474-5 müssen Hydraulikbagger im Hebezeugbetrieb mit entsprechenden Leitungsbruchsicherungen, einer Überlastwarneinrichtung, einem Tragmittel (z. B. Lasthaken) und einer Traglasttabelle ausgerüstet sein.

Tragfähigkeit mit Verstellausleger 5,25 m

Stiel 2,45 m

m	Unterwagen abgestützt		3,0 m		4,5 m		6,0 m		7,5 m		m
	hinten	vorne									
9,0	–	–									
	Schild	–									
	Pratzen	Schild									
7,5	–	–			4,0*	4,0*				2,2*	2,2*
	Schild	–			4,0*	4,0*				2,2*	2,2*
	Pratzen	Schild			4,0*	4,0*				2,2*	2,2*
6,0	–	–			4,4*	4,4*	3,0	3,9*		2,0*	2,0*
	Schild	–			4,4*	4,4*	3,3	3,9*		2,0*	2,0*
	Pratzen	Schild			4,4*	4,4*	3,9*	3,9*		2,0*	2,0*
4,5	–	–	5,6*	5,6*	4,7	5,6*	3,1	4,7	2,0	2,6*	1,9
	Schild	–	5,6*	5,6*	5,1	5,6*	3,4	5,0*	2,2	2,6*	1,9*
	Pratzen	Schild	5,6*	5,6*	5,6*	5,6*	4,8	5,0*	2,6*	2,6*	1,9*
3,0	–	–	8,1	11,7*	4,5	7,0	3,0	4,6	1,9	3,2	1,7
	Schild	–	8,9	11,7*	5,0	7,3*	3,3	5,6*	2,2	4,0*	1,9
	Pratzen	Schild	11,7*	11,7*	7,2	7,3*	4,7	5,6*	3,3	4,0*	1,9*
1,5	–	–	7,8	11,3*	4,4	6,9	2,9	4,6	1,9	3,1	1,6
	Schild	–	8,7	11,3*	4,9	8,2*	3,2	6,0*	2,1	4,6	1,8
	Pratzen	Schild	11,3*	11,3*	7,0	8,2*	4,7	6,0*	3,2	4,7*	2,0*
0	–	–	7,7	12,6*	4,3	6,9	2,8	4,5	1,8	3,0	1,6
	Schild	–	8,7	12,6*	4,8	8,4*	3,0	6,1*	2,0	4,5	1,8
	Pratzen	Schild	12,6*	12,6*	7,1	8,4*	4,6	6,1*	3,1	4,7*	2,3*
-1,5	–	–	7,3	13,4	4,1	6,9	2,5	4,3			1,7
	Schild	–	8,2	13,7*	4,5	8,5*	2,8	6,2*			2,0
	Pratzen	Schild	13,6	13,7*	7,1	8,5*	4,4	6,2*			2,8*
-3,0	–	–	7,2	13,7	3,8	6,6	2,4	4,1			2,1
	Schild	–	8,1	14,2*	4,2	8,6*	2,7	5,0*			2,4
	Pratzen	Schild	14,1	14,2*	6,8	8,6*	4,3	5,0*			3,6*
-4,5	–	–	6,9	9,3*							5,1
	Schild	–	7,9	9,3*							5,8
	Pratzen	Schild	9,3*	9,3*							6,8*

Stiel 2,65 m

m	Unterwagen abgestützt		3,0 m		4,5 m		6,0 m		7,5 m		m
	hinten	vorne									
9,0	–	–									2,6*
	Schild	–									2,6*
	Pratzen	Schild									2,6*
7,5	–	–									2,0*
	Schild	–			3,8*	3,8*					2,0*
	Pratzen	Schild			3,8*	3,8*					2,0*
6,0	–	–									2,0*
	Schild	–			4,1*	4,1*	3,0	3,7*			1,8*
	Pratzen	Schild			4,1*	4,1*	3,7*	3,7*			1,8*
4,5	–	–									2,0*
	Schild	–			4,7	5,0*	3,1	4,6*	2,0	2,9*	1,7*
	Pratzen	Schild			5,0*	5,0*	3,4	4,6*	2,2	2,9*	1,7*
3,0	–	–	8,1	11,1*	4,5	7,0	3,0	4,6	2,0	3,2	1,6
	Schild	–	8,9	11,1*	4,9	7,1*	3,3	5,4*	2,2	4,1*	1,7*
	Pratzen	Schild	11,1*	11,1*	7,1*	7,1*	4,7	5,4*	3,3	4,1*	1,7*
1,5	–	–	7,8	11,2*	4,4	6,9	3,0	4,6	1,9	3,1	1,5
	Schild	–	8,6	11,2*	4,8	8,1*	3,3	5,9*	2,1	4,6	1,7
	Pratzen	Schild	11,2*	11,2*	7,0	8,1*	4,7	5,9*	3,2	4,7*	1,9*
0	–	–	7,8	12,4*	4,3	6,9	2,8	4,5	1,8	3,0	1,5
	Schild	–	8,7	12,4*	4,8	8,4*	3,1	6,0*	2,0	4,5	1,7
	Pratzen	Schild	12,4*	12,4*	7,0	8,4*	4,6	6,0*	3,1	4,7*	2,1*
-1,5	–	–	7,3	13,3	4,1	6,9	2,5	4,3	1,7	3,0	1,6
	Schild	–	8,2	13,6*	4,5	8,5*	2,8	6,1*	1,9	3,6*	1,9
	Pratzen	Schild	13,5	13,6*	7,1	8,5*	4,4	6,1*	3,0	3,6*	2,5*
-3,0	–	–	7,1	13,6	3,8	6,6	2,4	4,1			2,0
	Schild	–	8,1	14,1*	4,3	8,7*	2,7	5,4*			2,2
	Pratzen	Schild	14,1	14,1*	6,8	8,7*	4,3	5,4*			3,3*
-4,5	–	–	6,9	10,5*							3,7
	Schild	–	7,8	10,5*							4,2
	Pratzen	Schild	10,5*	10,5*							5,3*

 Höhe  360° schwenkbar  über Längsrichtung  max. Reichweite * begrenzt durch hydr. Hubkraft

Die Traglastwerte sind am Lasthaken des Liebherr-Schnellwechslers SWA 33 ohne Grabwerkzeuge in Tonnen (t) angegeben und gelten auf festem, ebenem Untergrund bei geschlossener Pendelachse. Die Werte quer zum Unterwagen sind 360° schwenkbar. Die Werte längs zum Unterwagen (+/- 15°) sind im nicht abgestützten Zustand über die Lenkachse und im abgestützten Zustand über die Starrachse angegeben. Die Werte gelten bei optimaler Stellung des Verstellzylinders. Die angegebenen Traglastwerte basieren auf der ISO 10567 und betragen max. 75% der statischen Kipplast oder 87% der hydraulischen Hubkraft, oder sind begrenzt durch die zulässige Traglast des Lasthakens am Schnellwechsler (max. 5 t). Bei demontiertem Schnellwechsler können sich die Traglasten um bis zu 110 kg erhöhen.

Gemäß der harmonisierten Europäischen Norm EN 474-5 müssen Hydraulikbagger im Hebezeugbetrieb mit entsprechenden Leitungsbruchsicherungen, einer Überlastwarneinrichtung, einem Tragmittel (z. B. Lasthaken) und einer Traglasttabelle ausgerüstet sein.

Tragfähigkeit mit Verstellausleger 5,25 m, EW-Unterwagen

Stiel 2,05 m

m	Unterwagen abgestützt		3,0 m		4,5 m		6,0 m		7,5 m		m
	hinten	vorne									
9,0	— Schild Pratzen	— Schild									
7,5	— Schild Pratzen	— Schild			4,1* 4,1* 4,1*	4,1* 4,1* 4,1*				2,7* 2,7* 2,7*	2,7* 2,7* 2,7*
6,0	— Schild Pratzen	— Schild			5,2 5,3* 5,3*	5,3* 5,3* 5,3*	3,2 3,6 3,9*	3,9* 3,9* 3,9*		2,4* 2,4* 2,4*	2,4* 2,4* 2,4*
4,5	— Schild Pratzen	— Schild	8,9* 8,9* 8,9*	8,9* 8,9* 8,9*	5,1 5,6 6,5*	6,5* 6,5* 6,5*	3,3 3,6 5,0	4,8 5,4* 5,4*		2,3* 2,3* 2,3*	2,3* 2,3* 2,3*
3,0	— Schild Pratzen	— Schild	8,9 9,8 11,3*	11,3* 11,3* 11,3*	5,0 5,4 7,5	7,1 7,6* 7,6*	3,3 3,6 5,0	4,7 5,8* 5,8*	2,1 2,4 3,4*	3,2 3,4* 3,4*	2,0 2,3 2,3*
1,5	— Schild Pratzen	— Schild	8,7 9,7 11,6*	11,6* 11,6* 11,6*	4,9 5,4 7,4	7,0 8,4* 8,4*	3,2 3,5 5,0	4,6 6,1* 6,1*	2,1 2,3 3,4	3,1 4,4* 4,4*	1,9 2,2 2,5*
0	— Schild Pratzen	— Schild	8,6 9,7 13,1*	13,1* 13,1* 13,1*	4,7 5,3 7,5	7,1 8,5* 8,5*	3,0 3,3 4,8	4,5 6,2* 6,2*	2,0 2,2 3,3	3,1 3,4* 3,4*	2,0 2,2 2,9*
-1,5	— Schild Pratzen	— Schild	8,2 9,4 13,9*	13,7 13,9* 13,9*	4,5 5,0 7,5	7,0 8,7* 8,7*	2,8 3,1 4,6	4,3 6,2* 6,2*			2,2 2,4 3,6*
-3,0	— Schild Pratzen	— Schild	8,1 9,2 14,0*	13,8 14,0* 14,0*	4,2 4,7 7,2	6,6 8,0* 8,0*	2,7 3,1 3,8*	3,8* 3,8* 3,8*			2,7 3,0 3,7*
-4,5	— Schild Pratzen	— Schild									

Stiel 2,25 m

m	Unterwagen abgestützt		3,0 m		4,5 m		6,0 m		7,5 m		m
	hinten	vorne									
9,0	— Schild Pratzen	— Schild									
7,5	— Schild Pratzen	— Schild			4,1* 4,1* 4,1*	4,1* 4,1* 4,1*				2,4* 2,4* 2,4*	2,4* 2,4* 2,4*
6,0	— Schild Pratzen	— Schild			4,8* 4,8* 4,8*	4,8* 4,8* 4,8*	3,3 3,6 3,9*	3,9* 3,9* 3,9*		2,1* 2,1* 2,1*	2,1* 2,1* 2,1*
4,5	— Schild Pratzen	— Schild	6,9* 6,9* 6,9*	6,9* 6,9* 6,9*	5,1 5,6 6,3*	6,3* 6,3* 6,3*	3,3 3,6 5,0	4,8 5,2* 5,2*		2,1* 2,1* 2,1*	2,1* 2,1* 2,1*
3,0	— Schild Pratzen	— Schild	8,9 9,8 11,5*	11,5* 11,5* 11,5*	5,0 5,4 7,5	7,1 7,5* 7,5*	3,3 3,6 5,0	4,7 5,7* 5,7*	2,1 2,4 3,4	3,2 3,8* 3,8*	1,9 2,1* 2,1*
1,5	— Schild Pratzen	— Schild	8,7 9,7 11,4*	11,4* 11,4* 11,4*	4,9 5,3 7,4	7,0 8,3* 8,3*	3,2 3,5 4,9	4,7 6,1* 6,1*	2,1 2,3 3,4	3,2 4,6 4,8*	1,8 2,1 2,3*
0	— Schild Pratzen	— Schild	8,6 9,7 12,9*	12,9* 12,9* 12,9*	4,8 5,3 7,4	7,0 8,5* 8,5*	3,0 3,3 4,8	4,5 6,1* 6,1*	2,0 2,2 3,3	3,1 4,5* 4,5*	1,9 2,1 2,6*
-1,5	— Schild Pratzen	— Schild	8,2 9,4 13,8*	13,6 13,8* 13,8*	4,5 5,1 7,5	7,0 8,6* 8,6*	2,8 3,1 4,6	4,3 6,2* 6,2*			2,1 2,3 3,1*
-3,0	— Schild Pratzen	— Schild	8,1 9,2 14,2*	13,8 14,2* 14,2*	4,2 4,7 7,2	6,6 8,4* 8,4*	2,7 3,0 4,5*	4,2 4,5* 4,5*			2,5 2,8 3,7*
-4,5	— Schild Pratzen	— Schild									




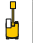




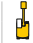

 Höhe  360° schwenkbar  über Längsrichtung  max. Reichweite * begrenzt durch hydr. Hubkraft

Die Traglastwerte sind am Lasthaken des Liebherr-Schnellwechslers SWA 33 ohne Grabwerkzeuge in Tonnen (t) angegeben und gelten auf festem, ebenem Untergrund bei geschlossener Pendelachse. Die Werte quer zum Unterwagen sind 360° schwenkbar. Die Werte längs zum Unterwagen (+/- 15°) sind im nicht abgestützten Zustand über die Lenkachse und im abgestützten Zustand über die Starrachse angegeben. Die Werte gelten bei optimaler Stellung des Verstellzylinders. Die angegebenen Traglastwerte basieren auf der ISO 10567 und betragen max. 75% der statischen Kipplast oder 87% der hydraulischen Hubkraft, oder sind begrenzt durch die zulässige Traglast des Lasthakens am Schnellwechsler (max. 5 t). Bei demontiertem Schnellwechsler können sich die Traglasten um bis zu 110 kg erhöhen.


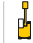




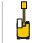


Gemäß der harmonisierten Europäischen Norm EN 474-5 müssen Hydraulikbagger im Hebezeugbetrieb mit entsprechenden Leitungsbruchsicherungen, einer Überlastwarneinrichtung, einem Tragmittel (z. B. Lasthaken) und einer Traglasttabelle ausgerüstet sein.

Tragfähigkeit mit Verstellausleger 5,25 m, EW-Unterwagen

Stiel 2,45 m

m	Unterwagen abgestützt		3,0 m		4,5 m		6,0 m		7,5 m		m	
	hinten	vorne										
9,0	—	—										
Schild	—	—										
Pratzen	Schild	Schild										
7,5	—	—			4,0*	4,0*					2,2*	2,2*
Schild	—	—			4,0*	4,0*					2,2*	2,2*
Pratzen	Schild	Schild			4,0*	4,0*					2,2*	2,2*
6,0	—	—			4,4*	4,4*	3,3	3,9*			2,0*	2,0*
Schild	—	—			4,4*	4,4*	3,6	3,9*			2,0*	2,0*
Pratzen	Schild	Schild			4,4*	4,4*	3,9*	3,9*			2,0*	2,0*
4,5	—	—			5,6*	5,6*	5,1	5,6*	3,3	4,7	2,2	2,6*
Schild	—	—			5,6*	5,6*	5,6	5,6*	3,7	5,0*	2,4	2,6*
Pratzen	Schild	Schild			5,6*	5,6*	5,6*	5,6*	5,0*	5,0*	2,6*	2,6*
3,0	—	—			8,9	11,7*	4,9	7,1	3,3	4,7	2,2	3,2
Schild	—	—			9,8	11,7*	5,4	7,3*	3,6	5,6*	2,4	4,0*
Pratzen	Schild	Schild			11,7*	11,7*	7,3*	7,3*	4,9	5,6*	3,4	4,0*
1,5	—	—			8,7	11,3*	4,9	6,9	3,2	4,6	2,1	3,2
Schild	—	—			9,6	11,3*	5,3	8,2*	3,5	6,0*	2,3	4,6
Pratzen	Schild	Schild			11,3*	11,3*	7,4	8,2*	4,9	6,0*	3,4	4,7*
0	—	—			8,7	12,6*	4,8	7,0	3,0	4,5	2,0	3,1
Schild	—	—			9,7	12,6*	5,3	8,4*	3,4	6,1*	2,2	4,6
Pratzen	Schild	Schild			12,6*	12,6*	7,4	8,4*	4,8	6,1*	3,3	4,7*
-1,5	—	—			8,2	13,5	4,5	7,0	2,8	4,3		
Schild	—	—			9,4	13,7*	5,0	8,5*	3,2	6,2*		
Pratzen	Schild	Schild			13,7*	13,7*	7,5	8,5*	4,6	6,2*		
-3,0	—	—			8,1	13,8	4,2	6,7	2,7	4,2		
Schild	—	—			9,2	14,2*	4,7	8,6*	3,0	5,0*		
Pratzen	Schild	Schild			14,2*	14,2*	7,2	8,6*	4,5	5,0*		
-4,5	—	—			7,8	9,3*						
Schild	—	—			9,0	9,3*						
Pratzen	Schild	Schild			9,3*	9,3*						

Stiel 2,65 m

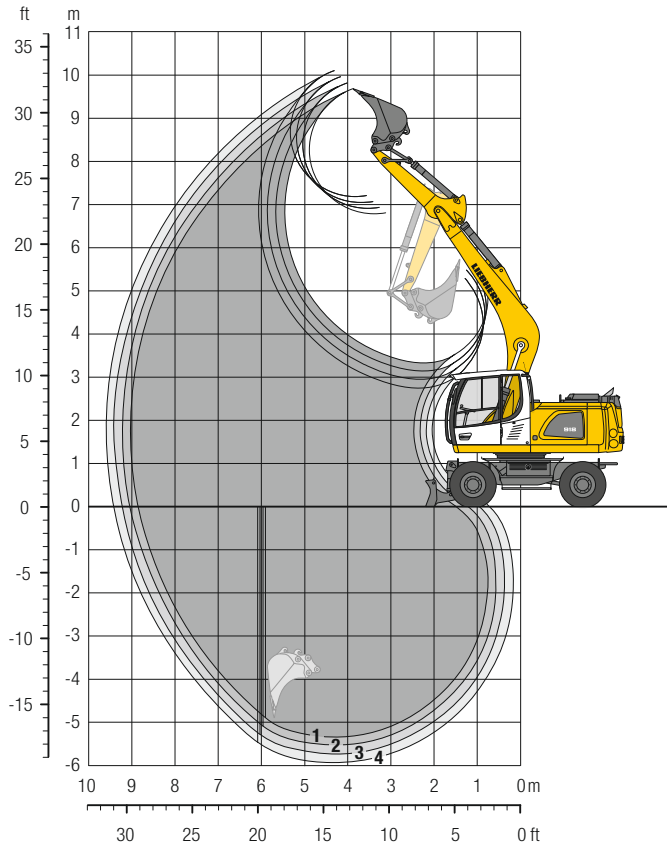
m	Unterwagen abgestützt		3,0 m		4,5 m		6,0 m		7,5 m		m	
	hinten	vorne										
9,0	—	—										
Schild	—	—										
Pratzen	Schild	Schild										
7,5	—	—										
Schild	—	—										
Pratzen	Schild	Schild										
6,0	—	—										
Schild	—	—										
Pratzen	Schild	Schild										
4,5	—	—										
Schild	—	—										
Pratzen	Schild	Schild										
3,0	—	—										
Schild	—	—										
Pratzen	Schild	Schild										
1,5	—	—										
Schild	—	—										
Pratzen	Schild	Schild										
0	—	—										
Schild	—	—										
Pratzen	Schild	Schild										
-1,5	—	—										
Schild	—	—										
Pratzen	Schild	Schild										
-3,0	—	—										
Schild	—	—										
Pratzen	Schild	Schild										
-4,5	—	—										
Schild	—	—										
Pratzen	Schild	Schild										

 Höhe  360° schwenkbar  über Längsrichtung  max. Reichweite * begrenzt durch hydr. Hubkraft

Die Traglastwerte sind am Lasthaken des Liebherr-Schnellwechslers SWA 33 ohne Grabwerkzeuge in Tonnen (t) angegeben und gelten auf festem, ebenem Untergrund bei geschlossener Pendelachse. Die Werte quer zum Unterwagen sind 360° schwenkbar. Die Werte längs zum Unterwagen (+/- 15°) sind im nicht abgestützten Zustand über die Lenkachse und im abgestützten Zustand über die Starrachse angegeben. Die Werte gelten bei optimaler Stellung des Verstellzylinders. Die angegebenen Traglastwerte basieren auf der ISO 10567 und betragen max. 75% der statischen Kipplast oder 87% der hydraulischen Hubkraft, oder sind begrenzt durch die zulässige Traglast des Lasthakens am Schnellwechsler (max. 5 t). Bei demontiertem Schnellwechsler können sich die Traglasten um bis zu 110 kg erhöhen.

Gemäß der harmonisierten Europäischen Norm EN 474-5 müssen Hydraulikbagger im Hebezeugbetrieb mit entsprechenden Leitungsbruchsicherungen, einer Überlastwarneinrichtung, einem Tragmittel (z. B. Lasthaken) und einer Traglasttabelle ausgerüstet sein.

Tieflöffel-Ausrüstung mit Monoblockausleger abgewinkelt 5,30 m



Grabkurven

mit Schnellwechsler	1	2	3	4
Löffelstiellänge	m 2,05	2,25	2,45	2,65
Max. Grabtiefe	m 5,35	5,55	5,75	5,95
Max. Reichweite auf Grundniveau	m 8,85	9,05	9,25	9,45
Max. Ausschütthöhe	m 6,75	6,90	7,05	7,20
Max. Reichhöhe	m 9,70	9,85	9,95	10,10
Min. vorderer Schwenkradius	m 2,68	2,72	2,75	2,79

Grabkräfte

ohne Schnellwechsler	1	2	3	4
Max. Reißkraft (ISO 6015)	kN 87,2	81,3	76,3	71,8
	t 8,9	8,3	7,8	7,3
Max. Losbrechkraft (ISO 6015)	kN 99,4	99,4	99,4	99,4
	t 10,1	10,1	10,1	10,1

Max. Losbrechkraft mit Aufreißlöffel 125,7 kN (12,8 t)

Einsatzgewicht

Das Einsatzgewicht beinhaltet die Grundmaschine mit 8-fach Bereifung und Zwischenringen, Monoblockausleger abgewinkelt 5,30 m, Löffelstiel 2,45 m, Schnellwechsler SWA 33 und Tieflöffel 1.050 mm/0,80 m³.

Unterwagenvarianten	Gewicht (kg)
A 918 Litronic mit Schild hinten	17.300
A 918 Litronic mit Pratzen hinten + Schild vorne	18.200
A 918 Litronic mit Pratzen hinten + vorne	18.400
A 918 EW Litronic mit Schild hinten	17.500
A 918 EW Litronic mit Pratzen hinten + Schild vorne	18.400

Tieflöffel Standsicherheit (Sicherheit 75% nach ISO 10567* eingerechnet)

Schnittbreite	Inhalt nach ISO 7451 ¹⁾	Gewicht	nicht abgestützt				Schild hinten, abgestützt				Pratzen hinten + Schild vorne, abgestützt				Pratzen hinten + vorne, abgestützt				EW nicht abgestützt				EW Schild hinten, abgestützt				EW Pratzen hinten + Schild vorne, abgestützt							
			Stiellänge (m)				Stiellänge (m)				Stiellänge (m)				Stiellänge (m)				Stiellänge (m)				Stiellänge (m)				Stiellänge (m)							
mm	m ³	kg	2,05	2,25	2,45	2,65	2,05	2,25	2,45	2,65	2,05	2,25	2,45	2,65	2,05	2,25	2,45	2,65	2,05	2,25	2,45	2,65	2,05	2,25	2,45	2,65	2,05	2,25	2,45	2,65	2,05	2,25	2,45	2,65
500 ²⁾	0,30	290	■	■	■	■	■	■	■	■	■	■	■	■	■	■	■	■	■	■	■	■	■	■	■	■	■	■	■	■	■	■	■	■
650 ²⁾	0,42	350	■	■	■	■	■	■	■	■	■	■	■	■	■	■	■	■	■	■	■	■	■	■	■	■	■	■	■	■	■	■	■	■
850 ²⁾	0,60	400	■	■	■	■	■	■	■	■	■	■	■	■	■	■	■	■	■	■	■	■	■	■	■	■	■	■	■	■	■	■	■	■
1.050 ²⁾	0,80	480	■	■	■	■	■	■	■	■	■	■	■	■	■	■	■	■	■	■	■	■	■	■	■	■	■	■	■	■	■	■	■	■
1.250 ²⁾	0,95	530	■	△	△	△	■	■	■	■	■	■	■	■	■	■	■	■	■	■	■	■	■	■	■	■	■	■	■	■	■	■	■	■
500 ³⁾	0,30	320	■	■	■	■	■	■	■	■	■	■	■	■	■	■	■	■	■	■	■	■	■	■	■	■	■	■	■	■	■	■	■	■
650 ³⁾	0,42	380	■	■	■	■	■	■	■	■	■	■	■	■	■	■	■	■	■	■	■	■	■	■	■	■	■	■	■	■	■	■	■	■
850 ³⁾	0,60	450	■	■	■	■	■	■	■	■	■	■	■	■	■	■	■	■	■	■	■	■	■	■	■	■	■	■	■	■	■	■	■	■
1.050 ³⁾	0,80	540	■	■	■	■	■	■	■	■	■	■	■	■	■	■	■	■	■	■	■	■	■	■	■	■	■	■	■	■	■	■	■	■
1.250 ³⁾	0,95	590	■	△	△	△	■	■	■	■	■	■	■	■	■	■	■	■	■	■	■	■	■	■	■	■	■	■	■	■	■	■	■	■
500 ⁴⁾	0,32	270	■	■	■	■	■	■	■	■	■	■	■	■	■	■	■	■	■	■	■	■	■	■	■	■	■	■	■	■	■	■	■	■
650 ⁴⁾	0,45	330	■	■	■	■	■	■	■	■	■	■	■	■	■	■	■	■	■	■	■	■	■	■	■	■	■	■	■	■	■	■	■	■
850 ⁴⁾	0,65	380	■	■	■	■	■	■	■	■	■	■	■	■	■	■	■	■	■	■	■	■	■	■	■	■	■	■	■	■	■	■	■	■
1.050 ⁴⁾	0,85	460	■	■	■	■	■	■	■	■	■	■	■	■	■	■	■	■	■	■	■	■	■	■	■	■	■	■	■	■	■	■	■	■
1.250 ⁴⁾	1,05	500	△	△	△	-	■	■	■	■	■	■	■	■	■	■	■	■	■	■	■	■	■	■	■	■	■	■	■	■	■	■	■	■

* mit Sicherheit (75% der statischen Kipplast oder 87% der hydr. Hubkraft) bei max. Reichweite ohne Schnellwechsler, 360° schwenkbar bei geschlossener Pendelachse

¹⁾ vergleichbar mit SAE (gehäuft)

²⁾ Tieflöffel mit Zähnen ³⁾ Tieflöffel mit Zähnen in HD-Version ⁴⁾ Tieflöffel mit Schneide (auch als HD-Version verfügbar)

Tieflöffel mit 500 mm Schnittbreite mit eingeschränkter Grabtiefe

maximal zulässiges Materialgewicht ■ = ≤ 1,8 t/m³, ■ = ≤ 1,5 t/m³, △ = ≤ 1,2 t/m³, - = nicht zulässig

Tragfähigkeit mit Monoblockausleger abgewinkelt 5,30 m

Stiel 2,05 m

m	Unterwagen abgestützt		3,0 m		4,5 m		6,0 m		7,5 m		m
	hinten	vorne									
9,0	Schild Pratzen Pratzen	Schild Pratzen									
7,5	Schild Pratzen Pratzen	Schild Pratzen			3,7* 3,7*	3,7* 3,7*				2,6* 2,6*	2,6* 2,6*
6,0	Schild Pratzen Pratzen	Schild Pratzen			4,4* 4,4*	4,4* 4,4*	2,9 3,2	3,5* 3,5*		2,3* 2,3*	2,3* 2,3*
4,5	Schild Pratzen Pratzen	Schild Pratzen	6,9* 6,9*	6,9* 6,9*	4,4* 5,3*	4,4* 5,3*	2,8 3,1	4,6* 4,6*		2,1 2,3*	2,3* 2,3*
3,0	Schild Pratzen Pratzen	Schild Pratzen			4,0 4,5	6,7* 6,7*	2,7 3,0	4,4 5,2*	1,9 2,1	3,0* 3,0*	1,8 2,1
1,5	Schild Pratzen Pratzen	Schild Pratzen			3,7 4,1	6,4 8,0*	2,5 2,8	4,2 5,8*	1,8 2,0	3,1 4,0*	1,7 1,9
0	Schild Pratzen Pratzen	Schild Pratzen	4,6* 4,6*	4,6* 4,6*	3,5 3,9	6,2 8,4*	2,4 2,7	4,1 6,1*			1,8 2,0
-1,5	Schild Pratzen Pratzen	Schild Pratzen	6,3 8,3*	8,3* 8,3*	3,4 6,3	6,1 8,1*	2,3 4,2	4,0 5,9*			1,9 3,4
-3,0	Schild Pratzen Pratzen	Schild Pratzen	6,4 9,9*	9,9* 9,9*	3,5 7,3	6,2 9,9*					2,4 2,7
-4,5	Schild Pratzen Pratzen	Schild Pratzen									4,2 5,1*

Stiel 2,25 m

m	Unterwagen abgestützt		3,0 m		4,5 m		6,0 m		7,5 m		m
	hinten	vorne									
9,0	Schild Pratzen Pratzen	Schild Pratzen									
7,5	Schild Pratzen Pratzen	Schild Pratzen								3,8* 3,8*	3,8* 3,8*
6,0	Schild Pratzen Pratzen	Schild Pratzen								4,2* 4,2*	4,2* 4,2*
4,5	Schild Pratzen Pratzen	Schild Pratzen	4,5 4,9	5,0* 5,0*	4,2* 5,0*	4,2* 5,0*	3,0 3,1	3,7* 4,4*		2,1 2,1*	2,1* 2,1*
3,0	Schild Pratzen Pratzen	Schild Pratzen			4,0 4,5	6,5* 6,5*	2,7 3,0	4,4 5,0*	1,9 2,1	3,1 3,5*	1,8 2,0
1,5	Schild Pratzen Pratzen	Schild Pratzen			3,7 4,1	6,4 7,8*	2,5 2,8	4,2 5,7*	1,8 2,0	3,0 4,5	1,7 1,9
0	Schild Pratzen Pratzen	Schild Pratzen	4,8* 4,8*	4,8* 4,8*	3,5 3,9	6,2 8,4*	2,4 2,6	4,1 6,0*	1,7 2,0	3,0 4,2*	1,7 1,9
-1,5	Schild Pratzen Pratzen	Schild Pratzen	6,2 7,9*	7,9* 7,9*	3,4 6,3	6,1 8,2*	2,3 4,1	4,0 6,0*			1,8 3,3
-3,0	Schild Pratzen Pratzen	Schild Pratzen	6,3 7,2	10,3* 10,3*	3,5 3,9	6,2 7,2*	2,3 2,6	4,1 5,2*			2,3 2,5
-4,5	Schild Pratzen Pratzen	Schild Pratzen									4,9* 4,9*

 Höhe  360° schwenkbar  über Längsrichtung  max. Reichweite * begrenzt durch hydr. Hubkraft

Die Traglastwerte sind am Lasthaken des Liebherr-Schnellwechslers SWA 33 ohne Grabwerkzeuge in Tonnen (t) angegeben und gelten auf festem, ebenem Untergrund bei geschlossener Pendelachse. Die Werte quer zum Unterwagen sind 360° schwenkbar. Die Werte längs zum Unterwagen (+/- 15°) sind im nicht abgestützten Zustand über die Lenkachse und im abgestützten Zustand über die Starrachse angegeben. Die angegebenen Traglastwerte basieren auf der ISO 10567 und betragen max. 75% der statischen Kipplast oder 87% der hydraulischen Hubkraft, oder sind begrenzt durch die zulässige Traglast des Lasthakens am Schnellwechsler (max. 5 t). Bei demontiertem Schnellwechsler können sich die Traglasten um bis zu 110 kg erhöhen.

Gemäß der harmonisierten Europäischen Norm EN 474-5 müssen Hydraulikbagger im Hebezeugbetrieb mit entsprechenden Leitungsbruchsicherungen, einer Überlastwarneinrichtung, einem Tragmittel (z. B. Lasthaken) und einer Traglasttabelle ausgerüstet sein.

Stiel 2,45 m

m	Unterwagen abgestützt		3,0 m		4,5 m		6,0 m		7,5 m		m	
	hinten	vorne										
9,0	Schild Pratzen Pratzen	Schild Pratzen										
7,5	Schild Pratzen Pratzen	Schild Pratzen									2,1* 2,1* 2,1*	2,1* 2,1* 2,1*
6,0	Schild Pratzen Pratzen	Schild Pratzen					3,0 3,3 3,7*	3,7* 3,7* 3,7*			1,9* 1,9* 1,9*	1,9* 1,9* 1,9*
4,5	Schild Pratzen Pratzen	Schild Pratzen			4,5 4,8* 4,8*	4,8* 4,8* 4,8*	2,9 4,3* 4,3*	4,3* 4,3* 4,3*	2,0 2,2 2,3*	2,3* 2,3* 2,3*	1,9* 1,9* 1,9*	1,9* 1,9* 1,9*
3,0	Schild Pratzen Pratzen	Schild Pratzen	7,2 8,2 10,2*	10,2* 10,2* 10,2*	4,1 4,5 6,2*	6,2* 6,2* 6,2*	2,7 3,0 4,5	4,4 4,9* 4,9*	1,9 2,1 3,2	3,1 3,8* 3,8*	1,7 1,9 2,0*	2,0* 2,0* 2,0*
1,5	Schild Pratzen Pratzen	Schild Pratzen			3,7 4,1 6,6	6,4 7,6* 7,6*	2,5 2,8 4,3	4,2 5,5* 5,5*	1,8 2,0 3,1	3,0 4,5 4,5*	1,6 1,8 2,1*	2,1* 2,1* 2,1*
0	Schild Pratzen Pratzen	Schild Pratzen	4,9* 4,9* 4,9*	4,9* 4,9* 4,9*	3,4 3,9 6,3	6,2 8,3* 8,3*	2,3 2,6 4,2	4,1 6,0* 6,0*	1,7 1,9 3,0	3,0 4,4 4,7*	1,6 1,8 2,4*	2,4* 2,4* 2,4*
-1,5	Schild Pratzen Pratzen	Schild Pratzen	6,1 7,0 7,6*	7,6* 7,6* 7,6*	3,4 3,8 6,3	6,1 8,2* 8,2*	2,3 2,6 4,1	4,0 6,0* 6,0*			1,7 2,0 3,0*	3,0 3,0* 3,0*
-3,0	Schild Pratzen Pratzen	Schild Pratzen	6,2 7,2 10,6*	10,6* 10,6* 10,6*	3,4 3,8 6,3	6,1 7,4* 7,4*	2,3 2,6 4,1	4,0 5,3* 5,3*			2,1 2,4 3,8	3,6 4,5* 4,5*
-4,5	Schild Pratzen Pratzen	Schild Pratzen			3,6 4,0 5,3*	5,3* 5,3* 5,3*					3,2 3,6 4,8*	4,8* 4,8* 4,8*

Stiel 2,65 m

m	Unterwagen abgestützt		3,0 m		4,5 m		6,0 m		7,5 m		m	
	hinten	vorne										
9,0	Schild Pratzen Pratzen	Schild Pratzen										
7,5	Schild Pratzen Pratzen	Schild Pratzen									1,9* 1,9* 1,9*	1,9* 1,9* 1,9*
6,0	Schild Pratzen Pratzen	Schild Pratzen					3,0 3,3 3,6*	3,6* 3,6* 3,6*			1,8* 1,8* 1,8*	1,8* 1,8* 1,8*
4,5	Schild Pratzen Pratzen	Schild Pratzen			4,5 4,5* 4,5*	4,5* 4,5* 4,5*	2,9 3,2 4,1*	4,1* 4,1* 4,1*	2,0 2,2 2,6*	2,6* 2,6* 2,6*	1,7* 1,7* 1,7*	1,7* 1,7* 1,7*
3,0	Schild Pratzen Pratzen	Schild Pratzen	7,4 8,3 9,5*	9,5* 9,5* 9,5*	4,1 4,6 6,0*	6,0* 6,0* 6,0*	2,7 3,0 4,6	4,4 4,7* 4,7*	1,9 2,1 3,2	3,1 3,9* 3,9*	1,6 1,8* 1,8*	1,8* 1,8* 1,8*
1,5	Schild Pratzen Pratzen	Schild Pratzen	4,1* 4,1* 4,1*	4,1* 4,1* 4,1*	3,7 4,1 6,6	6,4 7,4* 7,4*	2,5 2,8 4,3	4,2 5,4* 5,4*	1,8 2,0 3,1	3,0 4,4* 4,4*	1,5 1,7 1,9*	1,9* 1,9* 1,9*
0	Schild Pratzen Pratzen	Schild Pratzen	5,0* 5,0* 5,0*	5,0* 5,0* 5,0*	3,4 3,9 6,3	6,1 8,2* 8,2*	2,3 2,6 4,2	4,0 5,9* 5,9*	1,7 1,9 3,0	2,9 4,4 4,6*	1,5 1,7 2,2*	2,2* 2,2* 2,2*
-1,5	Schild Pratzen Pratzen	Schild Pratzen	6,0 6,9 7,3*	7,3* 7,3* 7,3*	3,3 3,8 6,2	6,0 8,2* 8,2*	2,2 2,5 4,1	4,0 6,0* 6,0*	1,7 1,9 3,0	2,9 3,3* 3,3*	1,6 1,9 2,7*	2,7* 2,7* 2,7*
-3,0	Schild Pratzen Pratzen	Schild Pratzen	6,2 7,1 10,6*	10,6* 10,6* 10,6*	3,3 3,8 6,2	6,1 7,5* 7,5*	2,3 2,5 4,1	4,0 5,4* 5,4*			2,0 2,2 3,5	3,4 3,8* 3,8*
-4,5	Schild Pratzen Pratzen	Schild Pratzen			3,5 4,0 5,7*	5,7* 5,7* 5,7*					2,9 3,2 4,7*	4,7* 4,7* 4,7*

 Höhe  360° schwenkbar  über Längsrichtung  max. Reichweite * begrenzt durch hydr. Hubkraft

Die Traglastwerte sind am Lasthaken des Liebherr-Schnellwechslers SWA 33 ohne Grabwerkzeuge in Tonnen (t) angegeben und gelten auf festem, ebenem Untergrund bei geschlossener Pendelachse. Die Werte quer zum Unterwagen sind 360° schwenkbar. Die Werte längs zum Unterwagen (+/- 15°) sind im nicht abgestützten Zustand über die Lenkachse und im abgestützten Zustand über die Starrachse angegeben. Die angegebenen Traglastwerte basieren auf der ISO 10567 und betragen max. 75% der statischen Kipplast oder 87% der hydraulischen Hubkraft, oder sind begrenzt durch die zulässige Traglast des Lasthakens am Schnellwechsler (max. 5 t). Bei demontiertem Schnellwechsler können sich die Traglasten um bis zu 110 kg erhöhen.

Gemäß der harmonisierten Europäischen Norm EN 474-5 müssen Hydraulikbagger im Hebezeugbetrieb mit entsprechenden Leitungsbruchsicherungen, einer Überlastwarneinrichtung, einem Tragmittel (z. B. Lasthaken) und einer Traglasttabelle ausgerüstet sein.

Tragfähigkeit

mit Monoblockausleger abgewinkelt 5,30 m, EW-Unterwagen

Stiel 2,05 m

m	Unterwagen abgestützt		3,0 m		4,5 m		6,0 m		7,5 m		m
	hinten	vorne									
9,0	— Schild Pratzen	— Schild									
7,5	— Schild Pratzen	— Schild			3,7* 3,7* 3,7*	3,7* 3,7* 3,7*					2,6* 2,6* 2,6*
6,0	— Schild Pratzen	— Schild			4,4* 4,4* 4,4*	4,4* 4,4* 4,4*	3,2 3,5* 3,5*	3,5* 3,5* 3,5*			2,3* 2,3* 2,3*
4,5	— Schild Pratzen	— Schild	6,9* 6,9* 6,9*	6,9* 6,9* 6,9*	4,9 5,3* 5,3*	5,3* 5,3* 5,3*	3,1 3,5 4,6*	4,6* 4,6* 4,6*			2,3* 2,3* 2,3*
3,0	— Schild Pratzen	— Schild			4,5 5,0 6,7*	6,7* 6,7* 6,7*	3,0 3,3 4,8	4,5 5,2* 5,2*	2,1 2,3 3,0*	3,0* 3,0* 3,0*	2,1 2,3 2,4*
1,5	— Schild Pratzen	— Schild			4,1 4,6 7,0	6,5 8,0* 8,0*	2,8 3,1 4,6	4,3 5,8* 5,8*	2,0 2,3 3,3	3,1 4,0* 4,0*	1,9 2,2 2,6*
0	— Schild Pratzen	— Schild	4,6* 4,6* 4,6*	4,6* 4,6* 4,6*	3,9 4,4 6,8	6,3 8,4* 8,4*	2,7 3,0 4,4	4,1 6,1* 6,1*			2,0 2,2 3,1*
-1,5	— Schild Pratzen	— Schild	7,2 8,2 8,3*	8,3* 8,3* 8,3*	3,9 4,4 6,7	6,2 8,1* 8,1*	2,6 2,9 4,4	4,1 5,9* 5,9*			2,2 2,4 3,6
-3,0	— Schild Pratzen	— Schild	7,3 8,4 9,9*	9,9* 9,9* 9,9*	3,9 4,4 6,8	6,3 7,1* 7,1*					2,7 3,0 4,5
-4,5	— Schild Pratzen	— Schild									4,2 5,1* 5,1*

Stiel 2,25 m

m	Unterwagen abgestützt		3,0 m		4,5 m		6,0 m		7,5 m		m
	hinten	vorne									
9,0	— Schild Pratzen	— Schild									
7,5	— Schild Pratzen	— Schild									2,3* 2,3* 2,3*
6,0	— Schild Pratzen	— Schild									2,1* 2,1* 2,1*
4,5	— Schild Pratzen	— Schild									2,1* 2,1* 2,1*
3,0	— Schild Pratzen	— Schild									2,0 2,2* 2,2*
1,5	— Schild Pratzen	— Schild									1,9 2,1 2,4*
0	— Schild Pratzen	— Schild									1,9 2,1 2,7*
-1,5	— Schild Pratzen	— Schild									2,1 2,3 3,4
-3,0	— Schild Pratzen	— Schild									2,5 2,8 4,2
-4,5	— Schild Pratzen	— Schild									3,9 4,9* 4,9*

 Höhe  360° schwenkbar  über Längsrichtung  max. Reichweite * begrenzt durch hydr. Hubkraft

Die Traglastwerte sind am Lasthaken des Liebherr-Schnellwechslers SWA 33 ohne Grabwerkzeuge in Tonnen (t) angegeben und gelten auf festem, ebenem Untergrund bei geschlossener Pendelachse. Die Werte quer zum Unterwagen sind 360° schwenkbar. Die Werte längs zum Unterwagen (+/- 15°) sind im nicht abgestützten Zustand über die Lenkachse und im abgestützten Zustand über die Starrachse angegeben. Die angegebenen Traglastwerte basieren auf der ISO 10567 und betragen max. 75% der statischen Kipplast oder 87% der hydraulischen Hubkraft, oder sind begrenzt durch die zulässige Traglast des Lasthakens am Schnellwechsler (max. 5 t). Bei demontiertem Schnellwechsler können sich die Traglasten um bis zu 110 kg erhöhen.

Gemäß der harmonisierten Europäischen Norm EN 474-5 müssen Hydraulikbagger im Hebezeugbetrieb mit entsprechenden Leitungsbruchsicherungen, einer Überlastwarneinrichtung, einem Tragmittel (z. B. Lasthaken) und einer Traglasttabelle ausgerüstet sein.

Stiel 2,45 m

m	Unterwagen abgestützt		3,0 m		4,5 m		6,0 m		7,5 m		m	
	hinten	vorne										
9,0	— Schild Pratzen	— Schild										
7,5	— Schild Pratzen	— Schild									2,1* 2,1* 2,1*	2,1* 2,1* 2,1*
6,0	— Schild Pratzen	— Schild					3,3 3,6 3,7*	3,7* 3,7*			1,9* 1,9* 1,9*	1,9* 1,9* 1,9*
4,5	— Schild Pratzen	— Schild			4,8* 4,8* 4,8*	4,8* 4,8* 4,8*	3,2 3,5 4,3*	4,3* 4,3* 4,3*	2,2 2,3* 2,3*	2,3* 2,3* 2,3*	1,9* 1,9* 1,9*	1,9* 1,9* 1,9*
3,0	— Schild Pratzen	— Schild	8,2 9,3 10,2*	10,2* 10,2* 10,2*	4,5 5,0 6,2*	6,2* 6,2* 6,2*	3,0 3,3 4,8	4,5 4,9* 4,9*	2,1 2,3 3,4	3,2 3,8* 3,8*	1,9 2,0* 2,0*	2,0* 2,0* 2,0*
1,5	— Schild Pratzen	— Schild			4,1 4,6 7,0	6,5 7,6* 7,6*	2,8 3,1 4,6	4,3 5,5* 5,5*	2,0 2,2 3,3	3,1 4,5* 4,5*	1,8 2,0 2,1*	2,1* 2,1* 2,1*
0	— Schild Pratzen	— Schild	4,9* 4,9* 4,9*	4,9* 4,9* 4,9*	3,9 4,4 6,7	6,2 8,3* 8,3*	2,6 2,9 4,4	4,1 6,0* 6,0*	1,9 2,2 3,2	3,0 4,5 4,7*	1,8 2,0 2,4*	2,4* 2,4* 2,4*
-1,5	— Schild Pratzen	— Schild	7,0 7,6* 7,6*	7,6* 7,6* 7,6*	3,8 4,3 6,6	6,1 8,2* 8,2*	2,6 2,9 4,3	4,0 6,0* 6,0*			1,9 2,2 3,0*	3,0 3,0* 3,0*
-3,0	— Schild Pratzen	— Schild	7,1 8,2 10,6*	10,6* 10,6* 10,6*	3,8 4,3 6,7	6,2 7,4* 7,4*	2,6 2,9 4,4	4,1 5,3* 5,3*			2,4 2,7 4,0	3,7 4,5* 4,5*
-4,5	— Schild Pratzen	— Schild			4,0 4,5 5,3*	5,3* 5,3* 5,3*					3,6 4,0 4,8*	4,8* 4,8* 4,8*

Stiel 2,65 m

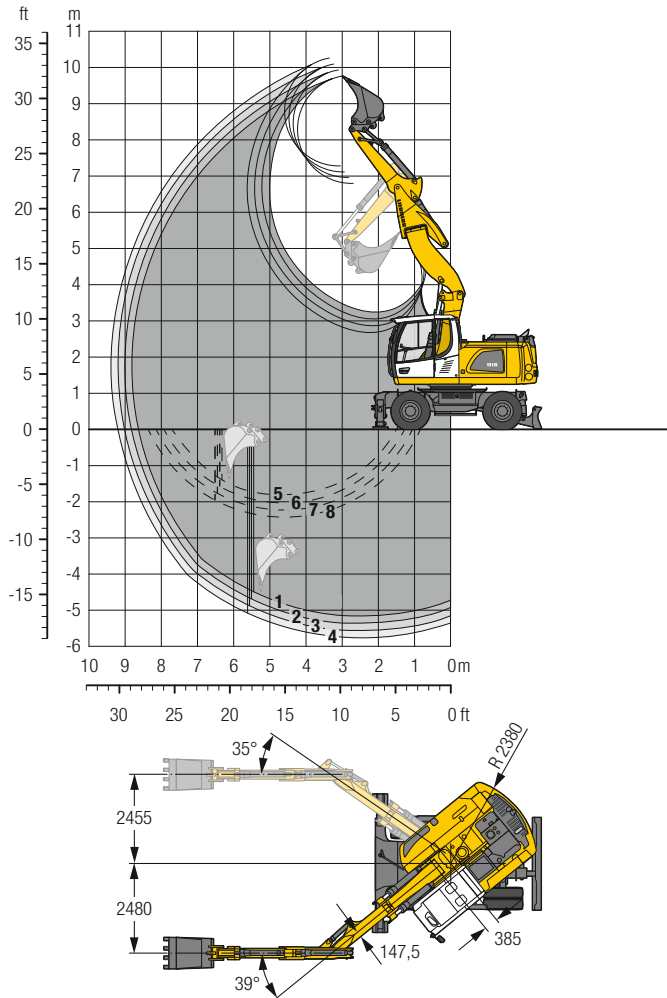
m	Unterwagen abgestützt		3,0 m		4,5 m		6,0 m		7,5 m		m	
	hinten	vorne										
9,0	— Schild Pratzen	— Schild										
7,5	— Schild Pratzen	— Schild									1,9* 1,9* 1,9*	1,9* 1,9* 1,9*
6,0	— Schild Pratzen	— Schild					3,3 3,6* 3,6*	3,6* 3,6*			1,8* 1,8* 1,8*	1,8* 1,8* 1,8*
4,5	— Schild Pratzen	— Schild					4,5* 4,5* 4,5*	4,5* 4,5* 4,1*	3,2 3,5 4,1*	4,1* 4,1* 4,1*	2,2 2,4 2,6*	2,6* 1,7* 1,7*
3,0	— Schild Pratzen	— Schild	8,3 9,5 9,5*	9,5* 9,5* 9,5*	4,6 5,1 6,0*	6,0* 6,0* 6,0*	3,0 3,3 4,7*	4,5 4,7* 4,7*	2,1 2,3 3,4	3,2 3,9* 3,9*	1,8* 1,8* 1,8*	1,8* 1,8* 1,8*
1,5	— Schild Pratzen	— Schild	4,1* 4,1* 4,1*	4,1* 4,1* 4,1*	4,1 4,6 7,0	6,5 7,4* 7,4*	2,8 3,1 4,6	4,2 5,4* 5,4*	2,0 2,2 3,3	3,1 4,4* 4,4*	1,7 1,9 1,9*	1,9* 1,9* 1,9*
0	— Schild Pratzen	— Schild	5,0* 5,0* 5,0*	5,0* 5,0* 5,0*	3,8 4,3 6,7	6,2 8,2* 8,2*	2,6 2,9 4,4	4,1 5,9* 5,9*	1,9 2,1 3,2	3,0 4,5 4,6*	1,7 1,9 2,2*	2,2* 2,2* 2,2*
-1,5	— Schild Pratzen	— Schild	6,9 7,3* 7,3*	7,3* 7,3* 7,3*	3,7 4,2 6,6	6,1 8,2* 8,2*	2,5 2,8 4,3	4,0 6,0* 6,0*	1,9 2,1 3,2	2,9 3,3* 3,3*	1,8 2,1 2,7*	2,7* 2,7* 2,7*
-3,0	— Schild Pratzen	— Schild	7,0 8,1 10,6*	10,6* 10,6* 10,6*	3,8 4,3 6,6	6,1 7,5* 7,5*	2,5 2,9 4,3	4,0 5,4* 5,4*			2,2 2,5 3,7	3,5 3,8* 3,8*
-4,5	— Schild Pratzen	— Schild			3,9 4,4 5,7*	5,7* 5,7* 5,7*					3,2 3,6 4,7*	4,7* 4,7* 4,7*

 Höhe  360° schwenkbar  über Längsrichtung  max. Reichweite * begrenzt durch hydr. Hubkraft

Die Traglastwerte sind am Lasthaken des Liebherr-Schnellwechslers SWA 33 ohne Grabwerkzeuge in Tonnen (t) angegeben und gelten auf festem, ebenem Untergrund bei geschlossener Pendelachse. Die Werte quer zum Unterwagen sind 360° schwenkbar. Die Werte längs zum Unterwagen (+/- 15°) sind im nicht abgestützten Zustand über die Lenkachse und im abgestützten Zustand über die Starrachse angegeben. Die angegebenen Traglastwerte basieren auf der ISO 10567 und betragen max. 75% der statischen Kipplast oder 87% der hydraulischen Hubkraft, oder sind begrenzt durch die zulässige Traglast des Lasthakens am Schnellwechsler (max. 5 t). Bei demontiertem Schnellwechsler können sich die Traglasten um bis zu 110 kg erhöhen.

Gemäß der harmonisierten Europäischen Norm EN 474-5 müssen Hydraulikbagger im Hebezeugbetrieb mit entsprechenden Leitungsbruchsicherungen, einer Überlastwarneinrichtung, einem Tragmittel (z. B. Lasthaken) und einer Traglasttabelle ausgerüstet sein.

Tieföffel-Ausrüstung mit Verstellausleger seitlich verstellbar 5,00 m



Grabkurven

mit Schnellwechslern		1	2	3	4
Löffelstiellänge	m	2,05	2,25	2,45	2,65
Max. Grabtiefe	m	5,15	5,40	5,60	5,80
Max. Reichweite auf Grundniveau	m	8,65	8,85	9,05	9,25
Max. Ausschütthöhe	m	6,80	6,95	7,10	7,25
Max. Reichhöhe	m	9,80	9,95	10,10	10,25
Min. vorderer Schwenkradius	m	2,53	2,60	2,66	2,72

1 mit Stiel 2,05 m
2 mit Stiel 2,25 m
3 mit Stiel 2,45 m
4 mit Stiel 2,65 m
bei Geradstellung des Auslegers

5 mit Stiel 2,05 m
6 mit Stiel 2,25 m
7 mit Stiel 2,45 m
8 mit Stiel 2,65 m
bei max. seitlicher Auslegerverstellung, für senkrechte Grabenwände

Grabkräfte

ohne Schnellwechslern		1	2	3	4
Max. Reißkraft (ISO 6015)	kN	87,2	81,3	76,3	71,8
	t	8,9	8,3	7,8	7,3
Max. Losbrechkraft (ISO 6015)	kN	99,4	99,4	99,4	99,4
	t	10,1	10,1	10,1	10,1

Max. Losbrechkraft mit Aufreißlöffel 125,7 kN (12,8 t)

Einsatzgewicht

Das Einsatzgewicht beinhaltet die Grundmaschine mit 8-fach Bereifung und Zwischenringen, Verstellausleger seitlich verstellbar 5,00 m, Löffelstiel 2,45 m, Schnellwechslern SWA 33 und Tieföffel 1.050 mm/0,80 m³.

Untergewenvarianten	Gewicht (kg)
A 918 Litronic mit Schild hinten	18.200
A 918 Litronic mit Prätzen hinten + Schild vorne	19.200
A 918 Litronic mit Prätzen hinten + vorne	19.400
A 918 EW Litronic mit Schild hinten	18.300
A 918 EW Litronic mit Prätzen hinten + Schild vorne	19.300

Tieföffel Standsicherheit (Sicherheit 75% nach ISO 10567* eingerechnet)

Schnittbreite mm	Inhalt nach ISO 7451 ¹⁾ m ³	Gewicht kg	nicht abgestützt				Schild hinten, abgestützt				Prätzen hinten + Schild vorne, abgestützt				Prätzen hinten + vorne, abgestützt				EW nicht abgestützt				EW Schild hinten, abgestützt				EW Prätzen hinten + Schild vorne, abgestützt							
			Stiellänge (m)				Stiellänge (m)				Stiellänge (m)				Stiellänge (m)				Stiellänge (m)				Stiellänge (m)				Stiellänge (m)							
			2,05	2,25	2,45	2,65	2,05	2,25	2,45	2,65	2,05	2,25	2,45	2,65	2,05	2,25	2,45	2,65	2,05	2,25	2,45	2,65	2,05	2,25	2,45	2,65	2,05	2,25	2,45	2,65	2,05	2,25	2,45	2,65
850 ²⁾	0,60	400	■	■	■	■	■	■	■	■	■	■	■	■	■	■	■	■	■	■	■	■	■	■	■	■	■	■	■	■	■	■	■	■
1.050 ²⁾	0,80	480	■	■	■	△	■	■	■	■	■	■	■	■	■	■	■	■	■	■	■	■	■	■	■	■	■	■	■	■	■	■	■	■
1.250 ²⁾	0,95	530	△	△	△	△	■	■	■	■	■	■	■	■	■	■	■	■	■	■	■	■	■	■	■	■	■	■	■	■	■	■	■	■
850 ³⁾	0,60	450	■	■	■	■	■	■	■	■	■	■	■	■	■	■	■	■	■	■	■	■	■	■	■	■	■	■	■	■	■	■	■	■
1.050 ³⁾	0,80	540	■	■	■	△	■	■	■	■	■	■	■	■	■	■	■	■	■	■	■	■	■	■	■	■	■	■	■	■	■	■	■	■
1.250 ³⁾	0,95	590	△	△	△	-	■	■	■	△	■	■	■	■	■	■	■	■	■	■	■	△	■	■	■	■	■	■	■	■	■	■	■	■
850 ⁴⁾	0,65	380	■	■	■	■	■	■	■	■	■	■	■	■	■	■	■	■	■	■	■	■	■	■	■	■	■	■	■	■	■	■	■	■
1.050 ⁴⁾	0,85	460	■	■	■	△	■	■	■	■	■	■	■	■	■	■	■	■	■	■	■	■	■	■	■	■	■	■	■	■	■	■	■	■
1.250 ⁴⁾	1,05	500	△	△	-	-	■	△	△	△	■	■	■	■	■	■	■	■	■	■	■	■	■	△	△	△	■	■	■	■	■	■	■	■

* mit Sicherheit (75% der statischen Kipplast oder 87% der hydr. Hubkraft) bei max. Reichweite ohne Schnellwechslern, 360° schwenkbar bei geschlossener Pendelachse

¹⁾ vergleichbar mit SAE (gehäuft)

²⁾ Tieföffel mit Zähnen ³⁾ Tieföffel mit Zähnen in HD-Version ⁴⁾ Tieföffel mit Schneide (auch als HD-Version verfügbar)

maximal zulässiges Materialgewicht ■ = ≤ 1,8 t/m³, ■ = ≤ 1,5 t/m³, △ = ≤ 1,2 t/m³, - = nicht zulässig

Tragfähigkeit mit Verstellausleger seitlich verstellbar 5,00 m

Stiel 2,05 m

m	Unterwagen abgestützt		3,0 m		4,5 m		6,0 m		7,5 m		m
	hinten	vorne									
9,0	Schild Pratzen Pratzen	Schild Pratzen									
7,5	Schild Pratzen Pratzen	Schild Pratzen			3,0* 3,0*	3,0* 3,0*				2,5* 2,5*	2,5* 2,5*
6,0	Schild Pratzen Pratzen	Schild Pratzen			4,7 5,1*	5,1* 5,1*	2,8* 2,8*	2,8* 2,8*		2,2* 2,2*	2,2* 2,2*
4,5	Schild Pratzen Pratzen	Schild Pratzen	7,7* 7,7*	7,7* 7,7*	4,6 5,1	6,3* 6,3*	2,9 3,2	4,6 5,2*		2,1* 2,1*	2,1* 2,1*
3,0	Schild Pratzen Pratzen	Schild Pratzen	8,0 8,8	11,7* 11,7*	4,5 4,9	6,9 7,3*	2,8 3,1	4,6 5,6*		1,8 2,0	2,2* 2,2*
1,5	Schild Pratzen Pratzen	Schild Pratzen	7,8 8,6	11,8* 11,8*	4,5 4,9	6,8 8,1*	2,7 3,0	4,5 5,9*	1,7 1,9	2,5* 2,5*	1,7 1,9
0	Schild Pratzen Pratzen	Schild Pratzen	7,5 8,5	12,9 13,0*	4,2 4,7	6,9 8,2*	2,5 2,8	4,3 6,0*		1,7 1,9	2,7* 2,7*
-1,5	Schild Pratzen Pratzen	Schild Pratzen	7,1 8,1	13,4 13,5*	3,8 4,3	6,7 8,4*	2,3 2,6	4,1 5,7*		1,9 2,1	3,3 3,5*
-3,0	Schild Pratzen Pratzen	Schild Pratzen	6,8 7,7	13,2* 13,2*	3,5 4,0	6,3 7,2*				2,4 2,7	3,7* 3,7*
-4,5	Schild Pratzen Pratzen	Schild Pratzen									

Stiel 2,25 m

m	Unterwagen abgestützt		3,0 m		4,5 m		6,0 m		7,5 m		m
	hinten	vorne									
9,0	Schild Pratzen Pratzen	Schild Pratzen									
7,5	Schild Pratzen Pratzen	Schild Pratzen								3,4* 3,4*	3,4* 3,4*
6,0	Schild Pratzen Pratzen	Schild Pratzen								4,7 4,7*	2,8 3,2*
4,5	Schild Pratzen Pratzen	Schild Pratzen	6,3* 6,3*	6,3* 6,3*	4,6 5,1	6,1* 6,1*	2,9 3,2	4,6 4,9*		1,9* 1,9*	1,9* 1,9*
3,0	Schild Pratzen Pratzen	Schild Pratzen	8,0 8,8	11,4* 11,4*	4,5 4,9	6,9 7,1*	2,9 3,2	4,6 5,5*	1,8 2,0	2,6* 2,6*	1,7 1,9
1,5	Schild Pratzen Pratzen	Schild Pratzen	7,8 8,6	11,7* 11,7*	4,4 4,8	6,8 8,0*	2,8 3,1	4,5 5,8*	1,7 1,9	2,9 3,4*	1,6 1,8
0	Schild Pratzen Pratzen	Schild Pratzen	7,6 8,6	12,8* 12,8*	4,2 4,7	6,9 8,1*	2,5 2,8	4,3 5,9*	1,6 1,8	2,4* 2,4*	1,6 1,8
-1,5	Schild Pratzen Pratzen	Schild Pratzen	7,1 8,1	13,2 13,4*	3,9 4,4	6,7 8,4*	2,3 2,6	4,1 5,9*			1,8 2,0
-3,0	Schild Pratzen Pratzen	Schild Pratzen	6,8 7,8	13,3 13,6*	3,5 4,0	6,3 7,7*					2,2 2,5
-4,5	Schild Pratzen Pratzen	Schild Pratzen									

 Höhe  360° schwenkbar  über Längsrichtung  max. Reichweite * begrenzt durch hydr. Hubkraft

Die Traglastwerte sind am Lasthaken des Liebherr-Schnellwechslers SWA 33 ohne Grabwerkzeuge in Tonnen (t) angegeben und gelten auf festem, ebenem Untergrund bei geschlossener Pendelachse. Die Werte quer zum Unterwagen sind 360° schwenkbar. Die Werte längs zum Unterwagen (+/- 15°) sind im nicht abgestützten Zustand über die Lenkachse und im abgestützten Zustand über die Starrachse angegeben. Die Werte gelten bei optimaler Stellung des Verstellzylinders. Die angegebenen Traglastwerte basieren auf der ISO 10567 und betragen max. 75% der statischen Kipplast oder 87% der hydraulischen Hubkraft, oder sind begrenzt durch die zulässige Traglast des Lasthakens am Schnellwechsler (max. 5 t). Bei demontiertem Schnellwechsler können sich die Traglasten um bis zu 110 kg erhöhen.

Gemäß der harmonisierten Europäischen Norm EN 474-5 müssen Hydraulikbagger im Hebezeugbetrieb mit entsprechenden Leitungsbruchsicherungen, einer Überlastwarneinrichtung, einem Tragmittel (z. B. Lasthaken) und einer Traglasttabelle ausgerüstet sein.

Tragfähigkeit mit Verstellausleger seitlich verstellbar 5,00 m

Stiel 2,45 m

m	Unterwagen abgestützt		3,0 m		4,5 m		6,0 m		7,5 m		m
	hinten	vorne									
9,0	Schild Pratzen Pratzen	Schild Pratzen									
7,5	Schild Pratzen Pratzen	Schild Pratzen			3,5* 3,5*	3,5* 3,5*					2,0* 2,0* 2,0*
6,0	Schild Pratzen Pratzen	Schild Pratzen			4,4* 4,4* 4,4*	4,4* 4,4* 4,4*	2,9 3,4* 3,4*				1,8* 1,8* 1,8*
4,5	Schild Pratzen Pratzen	Schild Pratzen			4,7 5,1 5,5*	5,5* 5,5* 5,5*	3,0 3,2 4,7*	4,6 4,7*			1,7* 1,7* 1,7*
3,0	Schild Pratzen Pratzen	Schild Pratzen	8,0 8,8 10,8*	10,8* 10,8* 10,8*	4,5 4,9 6,9*	6,9 6,9* 6,9*	2,9 3,2 5,4*	4,6 5,4* 5,4*	1,8 2,0 3,1*	3,0 3,1* 3,1*	1,6* 1,8* 1,8*
1,5	Schild Pratzen Pratzen	Schild Pratzen	7,7 8,5 11,6*	11,6* 11,6* 11,6*	4,4 4,8 7,9*	6,8 7,9* 7,9*	2,8 3,1 5,5	4,5 5,7* 5,7*	1,7 1,9 3,8	3,0 3,9* 3,9*	1,5 1,7 1,9*
0	Schild Pratzen Pratzen	Schild Pratzen	7,7 8,6 12,6*	12,6* 12,6* 12,6*	4,2 4,7 8,1*	6,8 8,1* 8,1*	2,6 2,9 5,9*	4,3 5,9* 5,9*	1,6 1,8 3,5*	2,9 3,5* 3,5*	1,5 1,7 2,2*
-1,5	Schild Pratzen Pratzen	Schild Pratzen	7,1 8,1 13,3	13,1 13,3* 13,3*	3,9 4,4 7,0	6,8 8,3* 8,3*	2,3 2,6 5,3	4,1 5,9*			1,7 1,9 2,7*
-3,0	Schild Pratzen Pratzen	Schild Pratzen	6,9 7,8 13,8*	13,4 13,8* 13,8*	3,5 4,0 6,6	6,4 8,0* 8,0*	2,2 2,5 4,1	4,0 4,2*			2,1 2,4 3,6*
-4,5	Schild Pratzen Pratzen	Schild Pratzen									3,6* 3,6*

Stiel 2,65 m

m	Unterwagen abgestützt		3,0 m		4,5 m		6,0 m		7,5 m		m
	hinten	vorne									
9,0	Schild Pratzen Pratzen	Schild Pratzen									
7,5	Schild Pratzen Pratzen	Schild Pratzen									1,9* 1,9* 1,9*
6,0	Schild Pratzen Pratzen	Schild Pratzen									1,6* 1,6* 1,6*
4,5	Schild Pratzen Pratzen	Schild Pratzen									1,6* 1,6* 1,6*
3,0	Schild Pratzen Pratzen	Schild Pratzen	8,0 8,9 10,3*	10,3* 10,3* 10,3*	4,5 4,9 6,7*	6,7* 6,7* 6,7*	3,0 3,2 5,2*	4,6 5,2* 5,2*	1,8 2,0 3,4*	3,1 3,4* 3,4*	1,5 1,6* 1,6*
1,5	Schild Pratzen Pratzen	Schild Pratzen	7,7 8,5 11,5*	11,5* 11,5* 11,5*	4,4 4,8 6,9	6,7 7,7* 7,7*	2,8 3,1 4,6	4,5 5,7* 5,7*	1,7 1,9 3,1	3,0 4,2* 4,2*	1,4 1,6 1,7*
0	Schild Pratzen Pratzen	Schild Pratzen	7,7 8,6 12,4*	12,4* 12,4* 12,4*	4,2 4,7 8,0*	6,8 8,0* 8,0*	2,6 2,9 5,8*	4,3 5,8* 5,8*	1,6 1,8 3,7	2,9 4,2* 4,2*	1,4 1,6 1,9*
-1,5	Schild Pratzen Pratzen	Schild Pratzen	7,1 8,1 13,2	13,0 13,2* 13,2*	3,9 4,4 7,0	6,8 8,2* 8,2*	2,4 2,7 5,3	4,1 5,9*			1,6 1,8 2,4*
-3,0	Schild Pratzen Pratzen	Schild Pratzen	6,9 7,9 13,9*	13,5 13,9* 13,9*	3,5 4,0 6,6	6,4 8,2* 8,2*	2,2 2,5 4,1	4,0 4,7*			1,9 2,2 3,3*
-4,5	Schild Pratzen Pratzen	Schild Pratzen									4,9 5,5 6,5*

 Höhe  360° schwenkbar  über Längsrichtung  max. Reichweite * begrenzt durch hydr. Hubkraft

Die Traglastwerte sind am Lasthaken des Liebherr-Schnellwechslers SWA 33 ohne Grabwerkzeuge in Tonnen (t) angegeben und gelten auf festem, ebenem Untergrund bei geschlossener Pendelachse. Die Werte quer zum Unterwagen sind 360° schwenkbar. Die Werte längs zum Unterwagen (+/- 15°) sind im nicht abgestützten Zustand über die Lenkachse und im abgestützten Zustand über die Starrachse angegeben. Die Werte gelten bei optimaler Stellung des Verstellzylinders. Die angegebenen Traglastwerte basieren auf der ISO 10567 und betragen max. 75% der statischen Kipplast oder 87% der hydraulischen Hubkraft, oder sind begrenzt durch die zulässige Traglast des Lasthakens am Schnellwechsler (max. 5 t). Bei demontiertem Schnellwechsler können sich die Traglasten um bis zu 110 kg erhöhen.

Gemäß der harmonisierten Europäischen Norm EN 474-5 müssen Hydraulikbagger im Hebezeugbetrieb mit entsprechenden Leitungsbruchsicherungen, einer Überlastwarneinrichtung, einem Tragmittel (z. B. Lasthaken) und einer Traglasttabelle ausgerüstet sein.

Tragfähigkeit

mit Verstellausleger seitlich verstellbar 5,00 m, EW-Unterwagen

Stiel 2,05 m

m	Unterwagen abgestützt		3,0 m		4,5 m		6,0 m		7,5 m		m
	hinten	vorne									
9,0	— Schild Pratzen	— Schild									
7,5	— Schild Pratzen	— Schild			3,0* 3,0*	3,0* 3,0*					2,5* 2,5* 2,5* 2,5*
6,0	— Schild Pratzen	— Schild			5,1* 5,1*	5,1* 5,1*	2,8* 2,8*	2,8* 2,8*			2,2* 2,2* 2,2* 2,2*
4,5	— Schild Pratzen	— Schild	7,7* 7,7* 7,7*	7,7* 7,7* 7,7*	5,1 5,5 6,3*	6,3* 6,3* 6,3*	3,2 3,5 4,9	4,6 5,2* 5,2*			2,1* 2,1* 2,1*
3,0	— Schild Pratzen	— Schild	8,8 9,7 11,7*	11,7* 11,7* 11,7*	4,9 5,4 7,3*	7,0 7,3* 7,3*	3,1 3,5 4,9	4,6 5,6* 5,6*			2,0 2,2* 2,2*
1,5	— Schild Pratzen	— Schild	8,6 9,5 11,8*	11,8* 11,8* 11,8*	4,9 5,3 7,3	6,9 8,1* 8,1*	3,0 3,3 4,8	4,5 5,9* 5,9*	1,9 2,1 2,5*	2,5* 2,5* 2,5*	1,9 2,1 2,4*
0	— Schild Pratzen	— Schild	8,5 9,7 13,0*	13,0* 13,0* 13,0*	4,7 5,2 7,4	7,0 8,2* 8,2*	2,8 3,1 4,6	4,3 6,0* 6,0*			1,9 2,1 2,7*
-1,5	— Schild Pratzen	— Schild	8,1 9,2 13,5*	13,4 13,5* 13,5*	4,3 4,8 7,3	6,7 8,4* 8,4*	2,6 2,9 4,4	4,1 5,7* 5,7*			2,1 2,4 3,5*
-3,0	— Schild Pratzen	— Schild	7,7 8,8 13,2*	13,2* 13,2* 13,2*	4,0 4,5 6,9	6,4 7,2* 7,2*					2,7 3,1 3,7*
-4,5	— Schild Pratzen	— Schild									

Stiel 2,25 m

m	Unterwagen abgestützt		3,0 m		4,5 m		6,0 m		7,5 m		m
	hinten	vorne									
9,0	— Schild Pratzen	— Schild									
7,5	— Schild Pratzen	— Schild									2,3* 2,3* 2,3*
6,0	— Schild Pratzen	— Schild									2,0* 2,0* 2,0*
4,5	— Schild Pratzen	— Schild	6,3* 6,3* 6,3*	6,3* 6,3* 6,3*	5,1 5,5 6,1*	6,1* 6,1* 6,1*	3,2 3,5 4,9	4,7 4,9* 4,9*			1,9* 1,9* 1,9*
3,0	— Schild Pratzen	— Schild	8,8 9,7 11,4*	11,4* 11,4* 11,4*	4,9 5,4 7,1*	7,0 7,1* 7,1*	3,2 3,5 4,9	4,6 5,5* 5,5*	2,0 2,2 2,6*	2,6* 2,6* 2,6*	1,9 2,0* 2,0*
1,5	— Schild Pratzen	— Schild	8,6 9,5 11,7*	11,7* 11,7* 11,7*	4,8 5,3 7,2	6,8 8,0* 8,0*	3,0 3,4 4,8	4,5 5,8* 5,8*	1,9 2,1 3,2	3,0 3,4* 3,4*	1,8 2,0 2,1*
0	— Schild Pratzen	— Schild	8,6 9,6 12,8*	12,8* 12,8* 12,8*	4,7 5,2 7,3	6,9 8,1* 8,1*	2,8 3,2 4,6	4,3 5,9* 5,9*	1,8 2,1 2,4*	2,4* 2,4* 2,4*	1,8 2,0 2,4*
-1,5	— Schild Pratzen	— Schild	8,1 9,2 13,4*	13,3 13,4* 13,4*	4,3 4,9 7,3	6,8 8,4* 8,4*	2,6 2,9 4,4	4,1 5,9* 5,9*			2,0 2,3 3,0*
-3,0	— Schild Pratzen	— Schild	7,8 8,9 13,6*	13,5 13,6* 13,6*	4,0 4,5 6,9	6,4 7,7* 7,7*					2,5 2,9 3,6*
-4,5	— Schild Pratzen	— Schild									

 Höhe  360° schwenkbar  über Längsrichtung  max. Reichweite * begrenzt durch hydr. Hubkraft

Die Traglastwerte sind am Lasthaken des Liebherr-Schnellwechslers SWA 33 ohne Grabwerkzeuge in Tonnen (t) angegeben und gelten auf festem, ebenem Untergrund bei geschlossener Pendelachse. Die Werte quer zum Unterwagen sind 360° schwenkbar. Die Werte längs zum Unterwagen (+/- 15°) sind im nicht abgestützten Zustand über die Lenkachse und im abgestützten Zustand über die Starrachse angegeben. Die Werte gelten bei optimaler Stellung des Verstellzylinders. Die angegebenen Traglastwerte basieren auf der ISO 10567 und betragen max. 75% der statischen Kipplast oder 87% der hydraulischen Hubkraft, oder sind begrenzt durch die zulässige Traglast des Lasthakens am Schnellwechsler (max. 5 t). Bei demontiertem Schnellwechsler können sich die Traglasten um bis zu 110 kg erhöhen.

Gemäß der harmonisierten Europäischen Norm EN 474-5 müssen Hydraulikbagger im Hebezeugbetrieb mit entsprechenden Leitungsbruchsicherungen, einer Überlastwarneinrichtung, einem Tragmittel (z. B. Lasthaken) und einer Traglasttabelle ausgerüstet sein.

Tragfähigkeit

mit Verstellausleger seitlich verstellbar 5,00 m, EW-Unterwagen

Stiel 2,45 m												
m	Unterwagen abgestützt		3,0 m		4,5 m		6,0 m		7,5 m		m	
	hinten	vorne										
9,0	— Schild Pratzen	— Schild										
7,5	— Schild Pratzen	— Schild			3,5* 3,5*	3,5* 3,5*					2,0* 2,0*	2,0* 2,0*
6,0	— Schild Pratzen	— Schild			4,4* 4,4*	4,4* 4,4*	3,2* 3,4*	3,4* 3,4*			1,8* 1,8*	1,8* 1,8*
4,5	— Schild Pratzen	— Schild			5,1* 5,5* 5,5*	5,5* 5,5* 5,5*	3,2* 3,6* 4,7*	4,6* 4,7* 4,7*			1,7* 1,7* 1,7*	1,7* 1,7* 1,7*
3,0	— Schild Pratzen	— Schild	8,8 9,7 10,8*	10,8* 10,8*	4,9 5,4 6,9*	6,9* 6,9* 6,9*	3,2 3,5 4,9	4,6 5,4 5,4*	2,0 2,2 3,1*	3,1 3,1*	1,8* 1,8* 1,8*	1,8* 1,8* 1,8*
1,5	— Schild Pratzen	— Schild	8,5 9,4 11,6*	11,6* 11,6*	4,8 5,3 7,2	6,8 7,9* 7,9*	3,1 3,4 4,8	4,6 5,7* 5,7*	1,9 2,2 3,2	3,0 3,9* 3,9*	1,7 1,9* 1,9*	1,9* 1,9* 1,9*
0	— Schild Pratzen	— Schild	8,6 9,5 12,6*	12,6* 12,6*	4,7 5,2 7,2	6,9 8,1* 8,1*	2,9 3,2 4,7	4,4 5,9* 5,9*	1,8 2,1 3,1	2,9 3,5* 3,5*	1,7 2,0 2,2*	2,2* 2,2* 2,2*
-1,5	— Schild Pratzen	— Schild	8,1 9,2 13,3*	13,2 13,3*	4,4 4,9 7,4	6,8 8,3* 8,3*	2,6 3,0 4,4	4,1 5,9* 5,9*			1,9 2,1 2,7*	2,7* 2,7* 2,7*
-3,0	— Schild Pratzen	— Schild	7,8 9,0 13,8*	13,6 13,8*	4,0 4,5 6,9	6,4 8,0* 8,0*	2,5 2,8 4,2*	4,0 4,2* 4,2*			2,4 2,7 3,6*	3,6* 3,6* 3,6*
-4,5	— Schild Pratzen	— Schild										

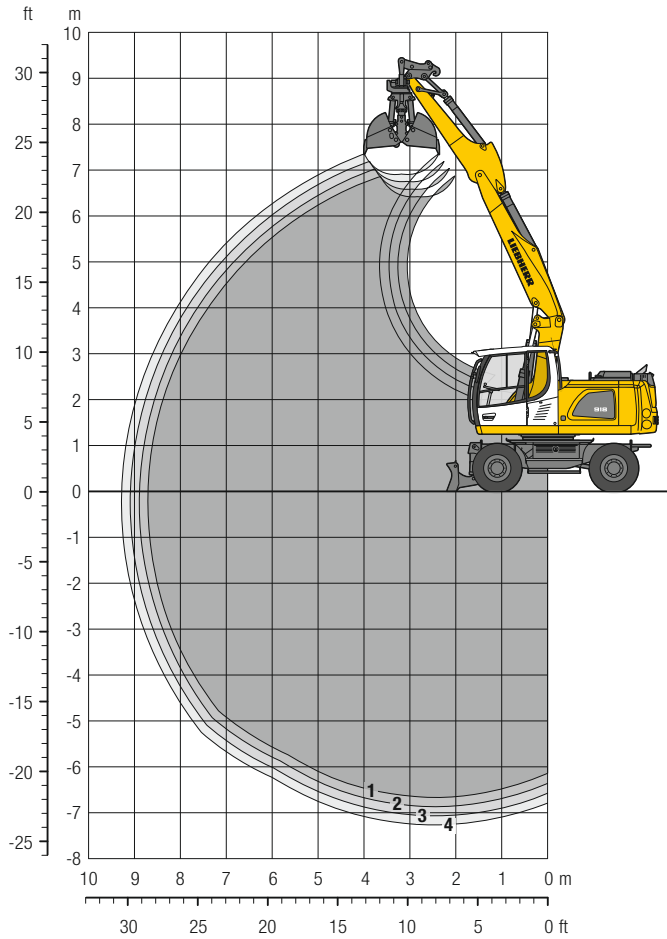
Stiel 2,65 m												
m	Unterwagen abgestützt		3,0 m		4,5 m		6,0 m		7,5 m		m	
	hinten	vorne										
9,0	— Schild Pratzen	— Schild										
7,5	— Schild Pratzen	— Schild									1,9* 1,9*	1,9* 1,9*
6,0	— Schild Pratzen	— Schild									1,6* 1,6*	1,6* 1,6*
4,5	— Schild Pratzen	— Schild									1,6* 1,6*	1,6* 1,6*
3,0	— Schild Pratzen	— Schild	8,8 9,8 10,3*	10,3* 10,3*	4,9 5,4 6,7*	6,7* 6,7* 6,7*	3,2 3,6 4,8	4,6 5,2* 5,2*	2,0 2,3 3,3	3,1 3,4* 3,4*	1,6* 1,6* 1,6*	1,6* 1,6* 1,6*
1,5	— Schild Pratzen	— Schild	8,5 9,4 11,5*	11,5* 11,5*	4,8 5,2 7,2	6,8 7,7* 7,7*	3,1 3,4 4,8	4,6 5,7* 5,7*	1,9 2,2 3,2	3,0 4,2* 4,2*	1,6 1,7* 1,7*	1,7* 1,7* 1,7*
0	— Schild Pratzen	— Schild	8,5 9,5 12,4*	12,4* 12,4*	4,7 5,3 7,2	6,8 8,0* 8,0*	2,9 3,2 4,7	4,4 5,8* 5,8*	1,8 2,1 3,1	2,9 4,2* 4,2*	1,6 1,9 1,9*	1,9* 1,9* 1,9*
-1,5	— Schild Pratzen	— Schild	8,1 9,2 13,2*	13,0 13,2*	4,4 4,9 7,4	6,9 8,2* 8,2*	2,6 3,0 4,5	4,1 5,9* 5,9*			1,8 2,0 2,4*	2,4* 2,4* 2,4*
-3,0	— Schild Pratzen	— Schild	7,9 9,0 13,9*	13,7 13,9*	4,0 4,5 7,0	6,4 8,2* 8,2*	2,5 2,8 4,3	4,0 4,7* 4,7*			2,2 2,5 3,3*	3,3* 3,3* 3,3*
-4,5	— Schild Pratzen	— Schild									5,5 6,3 6,5*	6,5* 6,5* 6,5*

 Höhe  360° schwenkbar  über Längsrichtung  max. Reichweite * begrenzt durch hydr. Hubkraft

Die Traglastwerte sind am Lasthaken des Liebherr-Schnellwechslers SWA 33 ohne Grabwerkzeuge in Tonnen (t) angegeben und gelten auf festem, ebenem Untergrund bei geschlossener Pendelachse. Die Werte quer zum Unterwagen sind 360° schwenkbar. Die Werte längs zum Unterwagen (+/- 15°) sind im nicht abgestützten Zustand über die Lenkachse und im abgestützten Zustand über die Starrachse angegeben. Die Werte gelten bei optimaler Stellung des Verstellzylinders. Die angegebenen Traglastwerte basieren auf der ISO 10567 und betragen max. 75% der statischen Kipplast oder 87% der hydraulischen Hubkraft, oder sind begrenzt durch die zulässige Traglast des Lasthakens am Schnellwechslers (max. 5 t). Bei demontiertem Schnellwechslers können sich die Traglasten um bis zu 110 kg erhöhen.

Gemäß der harmonisierten Europäischen Norm EN 474-5 müssen Hydraulikbagger im Hebezeugbetrieb mit entsprechenden Leitungsbruchsicherungen, einer Überlastwarneinrichtung, einem Tragmittel (z. B. Lasthaken) und einer Traglasttabelle ausgerüstet sein.

Greifer-Ausrüstung mit Verstellausleger 5,25 m



Grabkurven

mit Schnellwechsler		1	2	3	4
Löffelstiellänge	m	2,05	2,25	2,45	2,65
Max. Grabtiefe	m	6,70	6,90	7,10	7,30
Max. Reichweite auf Grundniveau	m	8,70	8,90	9,10	9,30
Max. Ausschütthöhe	m	6,45	6,60	6,80	6,95

Einsatzgewicht

Das Einsatzgewicht beinhaltet die Grundmaschine mit 8-fach Bereifung und Zwischenringen, Verstellausleger 5,25 m, Löffelstiel 2,45 m, Schnellwechsler SWA 33 und Greifer GM 10B/0,45 m³ (800 mm ohne Auswerfer).

Unterwagenvarianten	Gewicht (kg)
A 918 Litronic mit Schild hinten	18.200
A 918 Litronic mit Prätzen hinten + Schild vorne	19.100
A 918 Litronic mit Prätzen hinten + vorne	19.300
A 918 EW Litronic mit Schild hinten	18.300
A 918 EW Litronic mit Prätzen hinten + Schild vorne	19.200

Greifer GM 10B Standsicherheit (Sicherheit 75% nach ISO 10567* eingerechnet)

Schalenbreite mm	Inhalt m ³	Gewicht kg	nicht abgestützt				Schild hinten, abgestützt				Prätzen hinten + Schild vorne, abgestützt				Prätzen hinten + vorne, abgestützt				EW nicht abgestützt				EW Schild hinten, abgestützt				EW Prätzen hinten + Schild vorne, abgestützt			
			Stiellänge (m)				Stiellänge (m)				Stiellänge (m)				Stiellänge (m)				Stiellänge (m)				Stiellänge (m)				Stiellänge (m)			
			2,05	2,25	2,45	2,65	2,05	2,25	2,45	2,65	2,05	2,25	2,45	2,65	2,05	2,25	2,45	2,65	2,05	2,25	2,45	2,65	2,05	2,25	2,45	2,65	2,05	2,25	2,45	2,65
320 ¹⁾	0,17	850	■	■	■	■	■	■	■	■	■	■	■	■	■	■	■	■	■	■	■	■	■	■	■	■	■	■	■	■
400 ¹⁾	0,22	890	■	■	■	■	■	■	■	■	■	■	■	■	■	■	■	■	■	■	■	■	■	■	■	■	■	■	■	■
500 ¹⁾	0,30	920	■	■	■	■	■	■	■	■	■	■	■	■	■	■	■	■	■	■	■	■	■	■	■	■	■	■	■	■
600 ¹⁾	0,35	970	■	■	■	■	■	■	■	■	■	■	■	■	■	■	■	■	■	■	■	■	■	■	■	■	■	■	■	■
800 ¹⁾	0,45	1.020	■	■	■	■	■	■	■	■	■	■	■	■	■	■	■	■	■	■	■	■	■	■	■	■	■	■	■	■
1.000 ¹⁾	0,60	1.080	■	■	■	△	■	■	■	■	■	■	■	■	■	■	■	■	■	■	■	■	■	■	■	■	■	■	■	■
320 ²⁾	0,17	900	■	■	■	■	■	■	■	■	■	■	■	■	■	■	■	■	■	■	■	■	■	■	■	■	■	■	■	■
400 ²⁾	0,22	950	■	■	■	■	■	■	■	■	■	■	■	■	■	■	■	■	■	■	■	■	■	■	■	■	■	■	■	■
600 ²⁾	0,35	1.070	■	■	■	■	■	■	■	■	■	■	■	■	■	■	■	■	■	■	■	■	■	■	■	■	■	■	■	■
800 ²⁾	0,45	1.160	■	■	■	■	■	■	■	■	■	■	■	■	■	■	■	■	■	■	■	■	■	■	■	■	■	■	■	■
1.000 ²⁾	0,60	1.220	■	△	△	△	■	■	■	■	■	■	■	■	■	■	■	■	■	■	■	■	■	■	■	■	■	■	■	■

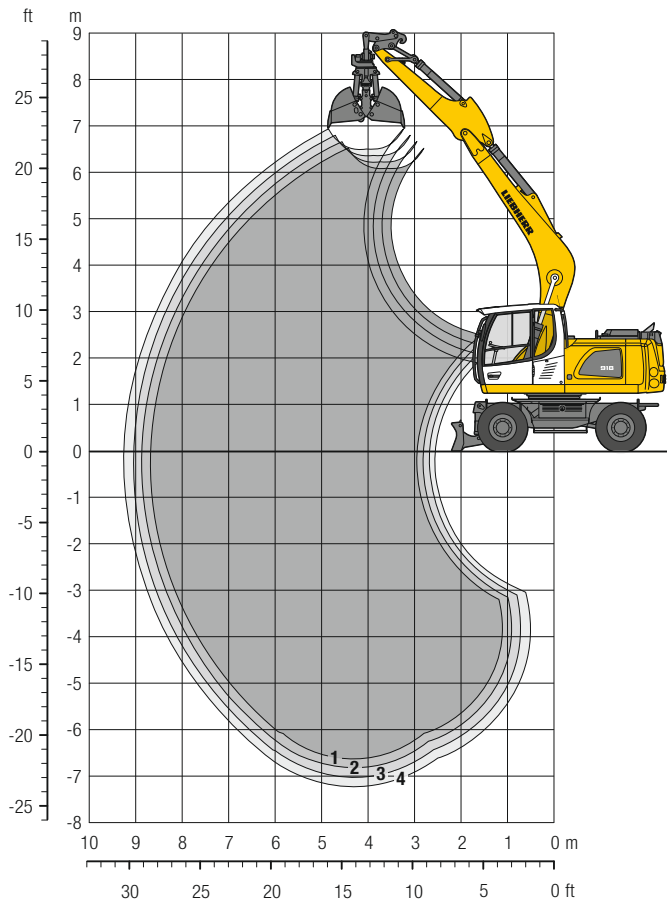
* mit Sicherheit (75% der statischen Kipplast oder 87% der hydr. Hubkraft) bei max. Reichweite ohne Schnellwechsler, 360° schwenkbar bei geschlossener Pendelachse

¹⁾ ohne Auswerfer

²⁾ mit Auswerfer

maximal zulässiges Materialgewicht ■ = ≤ 1,8 t/m³, ■ = ≤ 1,5 t/m³, △ = ≤ 1,2 t/m³, – = nicht zulässig

Greifer-Ausrüstung mit Monoblockausleger abgewinkelt 5,30 m



Grabkurven

mit Schnellwechsler	1	2	3	4
Löffelstiellänge	m 2,05	2,25	2,45	2,65
Max. Grabtiefe	m 6,65	6,85	7,05	7,25
Max. Reichweite auf Grundniveau	m 8,70	8,90	9,05	9,25
Max. Ausschütthöhe	m 6,10	6,25	6,35	6,50

Einsatzgewicht

Das Einsatzgewicht beinhaltet die Grundmaschine mit 8-fach Bereifung und Zwischenringen, Monoblockausleger abgewinkelt 5,30 m, Löffelstiel 2,45 m, Schnellwechsler SWA 33 und Greifer GM 10B/0,45 m³ (800 mm ohne Auswerfer).

Unterwagenvarianten	Gewicht (kg)
A 918 Litronic mit Schild hinten	18.000
A 918 Litronic mit Prätzen hinten + Schild vorne	18.900
A 918 Litronic mit Prätzen hinten + vorne	19.100
A 918 EW Litronic mit Schild hinten	18.200
A 918 EW Litronic mit Prätzen hinten + Schild vorne	19.100

Greifer GM 10B Standsicherheit (Sicherheit 75% nach ISO 10567* eingerechnet)

Schalenbreite	Inhalt	Gewicht	nicht abgestützt				Schild hinten, abgestützt				Prätzen hinten + Schild vorne, abgestützt				Prätzen hinten + vorne, abgestützt				EW nicht abgestützt				EW Schild hinten, abgestützt				EW Prätzen hinten + Schild vorne, abgestützt							
			Stiellänge (m)				Stiellänge (m)				Stiellänge (m)				Stiellänge (m)				Stiellänge (m)				Stiellänge (m)				Stiellänge (m)							
			2,05	2,25	2,45	2,65	2,05	2,25	2,45	2,65	2,05	2,25	2,45	2,65	2,05	2,25	2,45	2,65	2,05	2,25	2,45	2,65	2,05	2,25	2,45	2,65	2,05	2,25	2,45	2,65	2,05	2,25	2,45	2,65
320 ¹⁾	0,17	850	■	■	■	■	■	■	■	■	■	■	■	■	■	■	■	■	■	■	■	■	■	■	■	■	■	■	■	■	■	■	■	■
400 ¹⁾	0,22	890	■	■	■	■	■	■	■	■	■	■	■	■	■	■	■	■	■	■	■	■	■	■	■	■	■	■	■	■	■	■	■	■
500 ¹⁾	0,30	920	■	■	■	■	■	■	■	■	■	■	■	■	■	■	■	■	■	■	■	■	■	■	■	■	■	■	■	■	■	■	■	■
600 ¹⁾	0,35	970	■	■	■	■	■	■	■	■	■	■	■	■	■	■	■	■	■	■	■	■	■	■	■	■	■	■	■	■	■	■	■	■
800 ¹⁾	0,45	1.020	■	■	■	■	■	■	■	■	■	■	■	■	■	■	■	■	■	■	■	■	■	■	■	■	■	■	■	■	■	■	■	■
1.000 ¹⁾	0,60	1.080	■	■	△	△	■	■	■	■	■	■	■	■	■	■	■	■	■	■	■	■	■	■	■	■	■	■	■	■	■	■	■	■
320 ²⁾	0,17	900	■	■	■	■	■	■	■	■	■	■	■	■	■	■	■	■	■	■	■	■	■	■	■	■	■	■	■	■	■	■	■	■
400 ²⁾	0,22	950	■	■	■	■	■	■	■	■	■	■	■	■	■	■	■	■	■	■	■	■	■	■	■	■	■	■	■	■	■	■	■	■
600 ²⁾	0,35	1.070	■	■	■	■	■	■	■	■	■	■	■	■	■	■	■	■	■	■	■	■	■	■	■	■	■	■	■	■	■	■	■	■
800 ²⁾	0,45	1.160	■	■	■	■	■	■	■	■	■	■	■	■	■	■	■	■	■	■	■	■	■	■	■	■	■	■	■	■	■	■	■	■
1.000 ²⁾	0,60	1.220	■	△	△	-	■	■	■	■	■	■	■	■	■	■	■	■	■	■	■	■	■	■	■	■	■	■	■	■	■	■	■	■

* mit Sicherheit (75% der statischen Kipplast oder 87% der hydr. Hubkraft) bei max. Reichweite ohne Schnellwechsler, 360° schwenkbar bei geschlossener Pendelachse

¹⁾ ohne Auswerfer

²⁾ mit Auswerfer

maximal zulässiges Materialgewicht ■ = ≤ 1,8 t/m³, ■ = ≤ 1,5 t/m³, △ = ≤ 1,2 t/m³, - = nicht zulässig

Ausrüstungsvarianten

Grabenräum-/Schwenklöffel

Grabenräumlöffel Standsicherheit (Sicherheit 75% nach ISO 10567* eingerechnet)

Schnittbreite mm	Inhalt nach ISO 7451 ¹⁾ m ³	Gewicht kg	nicht abgestützt				Schild hinten, abgestützt				Pratzen hinten + Schild vorne, abgestützt				Pratzen hinten + vorne, abgestützt				EW nicht abgestützt				EW Schild hinten, abgestützt				EW Pratzen hinten + Schild vorne, abgestützt					
			Stiellänge (m)				Stiellänge (m)				Stiellänge (m)				Stiellänge (m)				Stiellänge (m)				Stiellänge (m)				Stiellänge (m)					
			2,05	2,25	2,45	2,65	2,05	2,25	2,45	2,65	2,05	2,25	2,45	2,65	2,05	2,25	2,45	2,65	2,05	2,25	2,45	2,65	2,05	2,25	2,45	2,65	2,05	2,25	2,45	2,65	2,05	2,25
Verstellausleger 5,25 m																																
1.600 ²⁾	0,55	650	■	■	■	■	■	■	■	■	■	■	■	■	■	■	■	■	■	■	■	■	■	■	■	■	■	■	■	■	■	■
1.600 ²⁾	0,80	780	■	■	△	△	■	■	■	■	■	■	■	■	■	■	■	■	■	■	■	■	■	■	■	■	■	■	■	■	■	■
2.000 ²⁾	0,50	670	■	■	■	■	■	■	■	■	■	■	■	■	■	■	■	■	■	■	■	■	■	■	■	■	■	■	■	■	■	■
2.000 ²⁾	0,70	790	■	■	■	△	■	■	■	■	■	■	■	■	■	■	■	■	■	■	■	■	■	■	■	■	■	■	■	■	■	■
2.200 ²⁾	0,80	795	■	■	△	△	■	■	■	■	■	■	■	■	■	■	■	■	■	■	■	■	■	■	■	■	■	■	■	■	■	■
1.500 ³⁾	0,50	360	■	■	■	■	■	■	■	■	■	■	■	■	■	■	■	■	■	■	■	■	■	■	■	■	■	■	■	■	■	■
2.000 ³⁾	0,48	350	■	■	■	■	■	■	■	■	■	■	■	■	■	■	■	■	■	■	■	■	■	■	■	■	■	■	■	■	■	■
2.000 ³⁾	0,65	390	■	■	■	■	■	■	■	■	■	■	■	■	■	■	■	■	■	■	■	■	■	■	■	■	■	■	■	■	■	■
Monoblockausleger abgewinkelt 5,30 m																																
1.600 ²⁾	0,55	650	■	■	■	■	■	■	■	■	■	■	■	■	■	■	■	■	■	■	■	■	■	■	■	■	■	■	■	■	■	■
1.600 ²⁾	0,80	780	■	■	△	△	■	■	■	■	■	■	■	■	■	■	■	■	■	■	■	■	■	■	■	■	■	■	■	■	■	■
2.000 ²⁾	0,50	670	■	■	■	■	■	■	■	■	■	■	■	■	■	■	■	■	■	■	■	■	■	■	■	■	■	■	■	■	■	■
2.000 ²⁾	0,70	790	■	■	■	△	■	■	■	■	■	■	■	■	■	■	■	■	■	■	■	■	■	■	■	■	■	■	■	■	■	■
2.200 ²⁾	0,80	795	■	△	△	△	■	■	■	■	■	■	■	■	■	■	■	■	■	■	■	■	■	■	■	■	■	■	■	■	■	■
1.500 ³⁾	0,50	360	■	■	■	■	■	■	■	■	■	■	■	■	■	■	■	■	■	■	■	■	■	■	■	■	■	■	■	■	■	■
2.000 ³⁾	0,48	350	■	■	■	■	■	■	■	■	■	■	■	■	■	■	■	■	■	■	■	■	■	■	■	■	■	■	■	■	■	■
2.000 ³⁾	0,65	390	■	■	■	■	■	■	■	■	■	■	■	■	■	■	■	■	■	■	■	■	■	■	■	■	■	■	■	■	■	■
Verstellausleger seitlich verstellbar 5,00 m																																
1.600 ²⁾	0,55	650	■	■	■	■	■	■	■	■	■	■	■	■	■	■	■	■	■	■	■	■	■	■	■	■	■	■	■	■	■	■
1.600 ²⁾	0,80	780	■	△	△	△	■	■	■	■	△	■	■	■	■	■	■	■	■	■	■	■	■	■	■	■	■	■	■	■	■	■
2.000 ²⁾	0,50	670	■	■	■	■	■	■	■	■	■	■	■	■	■	■	■	■	■	■	■	■	■	■	■	■	■	■	■	■	■	■
2.000 ²⁾	0,70	790	■	■	△	△	■	■	■	■	■	■	■	■	■	■	■	■	■	■	■	■	■	■	■	■	■	■	■	■	■	■
2.200 ²⁾	0,80	795	△	△	△	-	■	■	■	△	■	■	■	■	■	■	■	■	■	■	■	■	■	■	■	■	■	■	■	■	■	■
1.500 ³⁾	0,50	360	■	■	■	■	■	■	■	■	■	■	■	■	■	■	■	■	■	■	■	■	■	■	■	■	■	■	■	■	■	■
2.000 ³⁾	0,48	350	■	■	■	■	■	■	■	■	■	■	■	■	■	■	■	■	■	■	■	■	■	■	■	■	■	■	■	■	■	■
2.000 ³⁾	0,65	390	■	■	■	■	■	■	■	■	■	■	■	■	■	■	■	■	■	■	■	■	■	■	■	■	■	■	■	■	■	■

Schwenklöffel Standsicherheit (Sicherheit 75% nach ISO 10567* eingerechnet)

Schnittbreite mm	Inhalt nach ISO 7451 ¹⁾ m ³	Gewicht kg	nicht abgestützt				Schild hinten, abgestützt				Pratzen hinten + Schild vorne, abgestützt				Pratzen hinten + vorne, abgestützt				EW nicht abgestützt				EW Schild hinten, abgestützt				EW Pratzen hinten + Schild vorne, abgestützt					
			Stiellänge (m)				Stiellänge (m)				Stiellänge (m)				Stiellänge (m)				Stiellänge (m)				Stiellänge (m)				Stiellänge (m)					
			2,05	2,25	2,45	2,65	2,05	2,25	2,45	2,65	2,05	2,25	2,45	2,65	2,05	2,25	2,45	2,65	2,05	2,25	2,45	2,65	2,05	2,25	2,45	2,65	2,05	2,25	2,45	2,65	2,05	2,25
Verstellausleger 5,25 m																																
1.500 ²⁾	0,60	660	■	■	■	■	■	■	■	■	■	■	■	■	■	■	■	■	■	■	■	■	■	■	■	■	■	■	■	■	■	■
1.600 ²⁾	0,80	740	■	■	■	■	■	■	■	■	■	■	■	■	■	■	■	■	■	■	■	■	■	■	■	■	■	■	■	■	■	■
1.600 ²⁾	1,00	790	■	△	-	-	△	△	△	△	■	■	■	■	■	■	■	■	■	■	■	■	■	■	■	■	■	■	■	■	■	■
Monoblockausleger abgewinkelt 5,30 m																																
1.500 ²⁾	0,60	660	■	■	■	■	■	■	■	■	■	■	■	■	■	■	■	■	■	■	■	■	■	■	■	■	■	■	■	■	■	■
1.600 ²⁾	0,80	740	■	■	■	■	■	■	■	■	■	■	■	■	■	■	■	■	■	■	■	■	■	■	■	■	■	■	■	■	■	■
1.600 ²⁾	1,00	790	△	-	-	-	△	△	△	△	■	■	■	■	■	■	■	■	■	■	■	■	■	■	■	■	■	■	■	■	■	■
Verstellausleger seitlich verstellbar 5,00 m																																
1.500 ²⁾	0,60	660	■	■	■	■	■	■	■	■	■	■	■	■	■	■	■	■	■	■	■	■	■	■	■	■	■	■	■	■	■	■
1.600 ²⁾	0,80	740	■	■	■	■	■	■	■	■	■	■	■	■	■	■	■	■	■	■	■	■	■	■	■	■	■	■	■	■	■	■
1.600 ²⁾	1,00	790	■	-	-	-	■	△	△	-	■	■	■	△	■	■	■	■	■	■	■	■	■	■	■	■	■	■	■	■	■	△

* mit Sicherheit (75% der statischen Kipplast oder 87% der hydr. Hubkraft) bei max. Reichweite ohne Schnellwechsler, 360° schwenkbar bei geschlossener Pendelachse

¹⁾ vergleichbar mit SAE (gehäuft)

²⁾ 2 x 50° schwenkbar

³⁾ starrer Grabenräumlöffel

maximal zulässiges Materialgewicht ■ = ≤ 1,8 t/m³, ■ = ≤ 1,5 t/m³, △ = ≤ 1,2 t/m³, - = nicht zulässig

Ausstattung

Unterwagen

2-Kreis-Bremsanlage	•
Abstützplanierschild hinten	+
Abstützplanierschild hinten + Pratzen vorne	+
Anhängerbeleuchtung	+
Anhängerkupplung mit Bolzen, automatisch	+
Arbeitsbremse, automatisch	•
Bereifung (Zwilling) Liebherr EM 22 290/90-20	+
Einzelsteuerung Pratzen	+
Fahrgeschwindigkeitsstufen (vier)	•
Kippfunktion Anhänger, hydraulisch	+
Kotflügel (hinten und vorne)	+
Lasthalteventile an allen Abstützzy lindern	•
Lastschaltgetriebe, halbautomatisch	•
Parkbremse, wartungsfrei	•
Pratzen hinten + Abstützplanierschild vorne	+
Pratzen hinten + vorne	+
Reifen, Varianten	+
Schutz für Kolbenstangen, Abstützzy linder	+
Speeder**	+
Staukasten, links – abschließbar	•
Staukasten, rechts – abschließbar	+
Unterwagen EW 2,75 m breit	+
Werkzeugausrüstung, erweitert	+

Oberwagen

Arbeitsscheinwerfer am Oberwagen, 1 Stück, LED, rechts	+
Arbeitsscheinwerfer auf Oberwagen hinten, 2 Stück, LED	+
Betankungssystem mit Betankungspumpe	+
Haupttrennschalter für Elektroanlage	•
Motorhaube mit Gasfeder	•
Rundumkennleuchte am Oberwagen, LED Doppelblitz	+
Servicetüren, abschließbar	•

Hydraulikanlage

Absperrventil zwischen Hydrauliktank und Pumpe(n)	•
Druckprüfanschlüsse	•
Druckspeicher für kontrolliertes Absenken der Ausrüstung bei stehendem Motor	•
Hydraulikölfilter mit integriertem Feinfilterbereich	•
Liebherr-Hydrauliköl von –20 °C bis +40 °C	•
Liebherr-Hydrauliköl, biologisch abbaubar	+
Liebherr-Hydrauliköl, speziell für warme oder kalte Regionen	+
Nebenstromfilter	+
Umschaltung Hochdruckkreis und Kippzylinder	+
Umschaltung Hochdruckkreis und Verstellausleger	+

Dieselmotor

Kraftstoff-Diebstahlschutz	+
Liebherr-Partikelfilter	•
Lüfterantrieb reversierbar, vollautomatisch	+
Luftvorfilter mit Staubaustragung	+
Motorabschaltung, automatisch (Zeit einstellbar)	+
Vorwärmung Kraftstoff	+
Vorwärmung Kühlmittel *	+
Vorwärmung Motoröl *	+

Fahrerkabine

Ablagefach	•
Arbeitsscheinwerfer Kabine hinten, LED	+
Arbeitsscheinwerfer Kabine vorne, Halogen (unter Regenschutz)	•
Arbeitsscheinwerfer Kabine vorne, LED (über Regenschutz)	+
Arbeitsscheinwerfer Kabine vorne, LED (unter Regenschutz)	+
Außenspiegel, verstell- und beheizbar	+
Betriebsstunden-Anzeige von außen einsehbar	•
Dachscheibe aus Verbundsicherheitsglas, durchwurfhemmend	+
Drehwerksbremse Comfort, Taster im linken oder rechten Joystick	+
Fahrersitz Standard	•
Fahrersitz Comfort	+
Fahrersitz Premium	+
Fahrwarneinrichtung (ertönt bei Vorwärts- und Rückwärtsfahrt, abschaltbar)	+
Feuerlöscher	+
Frontscheibe aus Verbundsicherheitsglas, durchwurfhemmend, nicht verstellbar	+
Frontscheibe einzeln oder mit unterem Teil unter Dach einschiebbar	•
Frontscheibenwischer mit Intervallschaltung und Wisch-Waschanlage	•
Geschwindigkeitsregelanlage	•
Gummifußmatte, herausnehmbar	•
Innenbeleuchtung	•
Joysticklenkung	+
Kleiderhaken	•
Klimaautomatik	•
Kraftstoffverbrauchsanzeige	•
Kühlbox, elektrisch	+
Lenkrad, breite Ausführung (kostenneutrale Option)	+
Lenksäule horizontal verstellbar	•
LiDAT, Fuhrpark- und Flottenmanagement	•
Notausstieg Heckscheibe	•
Positionierschwenkbremse	+
Proportionalsteuerung	•
Radio Comfort, Bedienung über Anzeigeeinheit mit Freisprecheinrichtung	+
Radioeinbauvorbereitung	•
Regenschutz über Frontscheibe	•
ROPS-Schutz	•
Rückfahrwarneinrichtung (ertönt bei Rückwärtsfahrt, nicht abschaltbar)	+
Rundumkennleuchte auf Kabine, LED Doppelblitz	+
Scheiben rundum getönt	•
Scheibenwischer, Dachscheibe	+
Scheibenwischer, Frontscheibe komplett	•
Schiebefenster in Tür	•
Schutzgitter oben (Top Guard)	+
Schutzgitter vorne (Front Guard), verstellbar	+
Seitenscheibe rechts und Frontscheibe aus Verbundsicherheitsglas	•
Sonnenblende	+
Sonnenschutzrollo	•
Standheizung, einstellbar (Wochenzeitschaltuhr)	+
Wegfahrsperre, elektronisch	+
Zigarettenanzünder	•

Ausstattung



Arbeitsausrüstung

Arbeitscheinwerfer am Ausleger, 2 Stück, Halogen	•
Arbeitscheinwerfer am Ausleger, 2 Stück, LED	+
Arbeitscheinwerfer am Stiel, 2 Stück, LED	+
Hochdruckkreis inkl. Leitungen, druckloser Rücklaufleitung und Tool Control	+
Höhenbegrenzung, elektronisch	+
Hubzylinderabsicherung für hydraulische Werkzeuge	+
Lasthalteventil Kippzylinder	+
Lastöse am Stiel	+
Leckölleitung, zusätzlich für Anbauwerkzeuge	+
Liebherr-Grabenräumlöffel	+
Liebherr-Schnellwechsler, hydraulisch oder mechanisch	+
Liebherr-Schwenklöffel	+
Liebherr-Schwenkrotator	+
Liebherr-Sortiergreifer	+
Liebherr-Tieflöffel	+
Liebherr-Zahnsystem	+
Liebherr-Zweischalengreifer	+
Mitteldruckkreis inkl. Leitungen	+
Monoblockausleger, abgewinkelt	+
Rohrbruchsicherung Hubzylinder	•
Rohrbruchsicherung Stielzylinder	•
Rücklaufleitung, drucklos (in Option Hochdruckkreis enthalten)	+
Schlauchschnellkupplungen am Stielende	•
Schnellwechselsystem LKUFIX	+
Schutz für Kolbenstange, Löffelzylinder	+
Schutz für Untergurt, Stiel	+
Tool Control, 20 Werkzeugeinstellungen über das Display wählbar	+
Überlastwarneinrichtung	•
Verstellausleger	+
Verstellausleger, seitlich verstellbar	+



Gesamtmaschine

Schmierung	
Schmierung Unterwagen, manuell – dezentral (Schmierpunkte)	•
Schmierung Unterwagen, manuell – zentral (ein Schmierpunkt)	+
Zentralschmieranlage Oberwagen und Ausrüstung, vollautomatisch (ohne Schnellwechsler und Verbindungslasche) *	•
Zentralschmieranlage, Erweiterung für Schnellwechsler	+
Zentralschmieranlage, Erweiterung für Verbindungslasche	+
Sonderlackierung	
Sonderlackierung für Anbauwerkzeuge	+
Sonderlackierung, Varianten	+
Überwachung	
Rückraumüberwachung mit Kamera	•
Seitenraumüberwachung mit Kamera	•

• = Standard, + = Option

* = länderabhängig, ** = länderabhängig teilweise nur 25 km/h zulässig

Ausrüstungs- und Anbauteile fremder Fabrikate dürfen ohne Abstimmung mit Liebherr nicht ein- oder angebaut werden.

Liebherr-Hydraulikbagger GmbH

Liebherrstraße 12, D-88457 Kirchdorf/Iller

☎ +49 7354 80-0, Fax +49 7354 80-7294

www.liebherr.com, E-Mail: info.lhb@liebherr.com

www.facebook.com/LiebherrConstruction